

นครศรีฯ Grand & Awesome

นครศรีดีดี๋ย เที่ยวเมืองสองธรรม ไอ้โง่ วัดเจดีย์ - นอม - คีรีวง

นครศรีธรรมราช

📍 สักการะ "ไอ้โง่" วัดเจดีย์

📍 ตาพรานบุญ วัดยางใหญ่



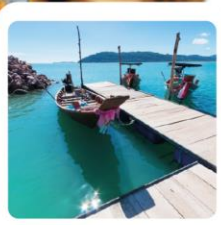
โรงแรม 2 คืน



อาหาร 2 มื้อ



รถนำเที่ยว



📍 วัดพระมหาธาตุวรมหาวิหาร

3 วัน 2 คืน

เริ่ม **3,999** บาท / ท่าน

SALE PERIOD : วันนี้ - 15 พ.ย. 63
TRAVEL PERIOD : 1 ก.ค. 63 - 30 พ.ย. 63

ไฮไลท์

วัดยางใหญ่ ตาพรานบุญ - สักการะ "ไอ้โง่" วัดเจดีย์ - ชมโลมาสีชมพู - เกาะนุ้ยนอก - เหาหินพัน
นอม แกรนด์แคนยอน - สวนตาสรรค์ - คาเฟ่ สีชล - วัดพระมหาธาตุวรมหาวิหาร - หมู่บ้าน คีรีวง

รายละเอียดโปรแกรม

- วันที่ 1**
- สนาบบินนครศรีธรรมราชโดยตัวท่านเอง (สอบถามเที่ยวบินเพิ่มเติมได้ที่พนักงาน HIS)
 - วัดยางใหญ่ ตาพรานบุญ สักการะ "ตาพรานบุญ"
 - อิสระรับประทานอาหารกลางวัน
 - สักการะ "ไอ้โง่" วัดเจดีย์
 - อิสระรับประทานอาหารเย็น
 - พักที่ โรงแรม นอม ซันไรส์ รีสอร์ทแอนด์โฮเทล / Khanom Sun Rise Resort & Hotel หรือเทียบเท่า
- วันที่ 2**
- รับประทานอาหารเช้า ณ ห้องอาหารโรงแรม
 - ชมปลาโลมาสีชมพู ณ ท่าเรือแหลมประทับ
 - อิสระรับประทานอาหารกลางวัน
 - สวนตาสรรค์ ปลายอด สป่าแก้ว
 - นอมแกรนด์แคนยอน (แเว่ถ่ายรูป)
 - คาเฟ่ สีชล
 - อิสระรับประทานอาหารเย็น
 - พักที่ โรงแรม บุญประสพ การ์เด้นท์ Bunprasob Garden Hotel หรือเทียบเท่า
- วันที่ 3**
- รับประทานอาหารเช้า ณ ห้องอาหาร โรงแรม
 - วัดพระมหาธาตุวรมหาวิหาร
 - หมู่บ้านคีรีวง
 - จุดชมวิวเขาเสาธง และแเว่ซื้อของฝาก
 - อิสระรับประทานอาหารกลางวัน
 - เดินทางสู่สนามบินโดยรถตู้ VIP

ท่องเที่ยววิถีใหม่

- สวมหน้ากากอนามัย
- ตรวจวัดอุณหภูมิ
- เจลแอลกอฮอล์



*กรุณาเตรียมหน้ากากอนามัยและสวมใส่ตลอดการเดินทาง

ราคาแพ็คเกจรวม

- ค่าพาหนะและนำเที่ยวตามรายการ
- ค่าที่พักห้องละ 2 ท่าน ตามโรงแรมที่ระบุไว้ในรายการ
- ค่าอาหารตามรายการ 2 มื้อ
- ค่านั่งเรือชมโลมาสีชมพู
- พนักงานขับรถตลอดการเดินทาง
- ค่าประกันอุบัติเหตุคุ้มครองในระหว่างการเดินทาง

ราคาแพ็คเกจไม่รวม

- ค่าตัวโดยสารรถ/เครื่องบินเดินทางไป-กลับนครศรีธรรมราช



โรงแรม นอมซันไรส์ รีสอร์ทแอนด์โฮเทล

โรงแรม บุญประสพ การ์เด้นท์



รายละเอียดการเดินทาง

วันแรกของการเดินทาง นครศรีธรรมราช – วัดยางใหญ่ ตาพรานบุญ – สักการะ “ไอ้ไข่” วัดเจดีย์ - นวม

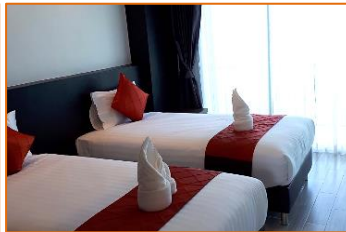
เช้า เดินทางถึง สนามบินนครศรีธรรมราชโดยตัวท่านเอง แนะนำเดินทางเที่ยวบินรอบเช้า (สอบถามเที่ยวบินเพิ่มเติมได้ที่พนักงาน HIS) บริการรถตู้ VIP พร้อมคนขับบริการต้อนรับที่สนามบิน นำท่านเดินทางสู่ **วัดยางใหญ่ ตาพรานบุญ** สักการะ “**ตาพรานบุญ**” สิ่งศักดิ์สิทธิ์ที่ชาวปักษ์ใต้นับถือ เชื่อกันว่าเป็นสุดยอดของพรานทั้งปวง บูชาแล้วมีโชคลาภเงินทอง ส่วนใหญ่คนนิยมขอ คือ ความปลอดภัย โชคลาภให้มีกินมีใช้ หากสมหวัง ก็ให้ทำบุญ สมทบทุนสร้างวัดและโบสถ์

กลางวัน **อิสระรับประทานอาหารกลางวัน เพื่อความสะดวกในการท่องเที่ยว**

จากนั้นนำท่านเดินทางสู่ **วัดเจดีย์** แวะสักการะ **ไอ้ไข่** หรือ **ตาไข่** ตำนานเด็กวัดเจดีย์ รูปปั้นเด็กอายุราวๆ 10 ขวบ ชาวบ้านจะเรียกว่า “ไอ้ไข่” หรือ “ตาไข่” มีคนมากราบไหว้บูชา ขอพร บนบานศาลกล่าวขอให้โชคได้ลาภในการเสี่ยงดวง เล่นพนันจับต่อ หรือขอให้ช่วยเรียกคนให้มาซื้อของ หรือให้ทำยอดให้ได้ตามเป้า หรือของหายขอให้ช่วยหา หรือ ขอให้ช่วยปกป้องภัยนานา แล้วนำสิ่งของมาแก้บนมิได้วันแต่ละ ในวัดเจดีย์ เต็มไปด้วยสิ่งของที่ผู้เลื่อมใสศรัทธาเอามาแก้บน เช่น **รูปไก่ชน ชุดทหาร หนังสือ ของเล่นต่าง ๆ เป็นต้น** ส่วนบริเวณที่ให้จุดประทัดก็มีเศษประทัดกองสูงเป็นเนินเขา ย่อมๆ บ่งบอกถึงแรงศรัทธาที่มีต่อไอ้ไข่ และแสดงถึงผลสัมฤทธิ์จากผู้ที่มาขอแล้วได้รับจากไอ้ไข่ จนเป็นที่กล่าวกันว่า “ขอได้ ไหว้รับ” จากนั้นเดินทางเข้าสู่ที่พัก อำเภอขนอม

เย็น **อิสระรับประทานอาหารเย็น เพื่อความสะดวกในการท่องเที่ยว**

ที่พัก โรงแรม นวม ซันไรส์ รีสอร์ทแอนด์โฮเทล / **Khanom Sun Rise Resort & Hotel** หรือเทียบเท่า



วันที่สองของการเดินทาง โลมาสีชมพู – เกาะนุ้ยนอก – เขาหินพิบ – นวม แกรนด์แคนยอน – สวนตาสรรค์ – คาเฟ่ สีล

เช้า **รับประทานอาหารเช้า ณ ห้องอาหารโรงแรม (1)**

ออกเดินทางเพื่อไปขึ้นเรือเพื่อ **ชมปลาโลมาสีชมพู** ณ ท่าเรือแหลมประทับ (รวมค่าเรือแล้ว) ปลาโลมาสีชมพูหรือที่เรียกกันว่าโลมาจาวเทา หรือโลมาหลังโหนก อาศัยอยู่ที่อ่าวขนอมนี้ ประมาณ 50 ตัว ชอบอาศัยตามชายฝั่ง ปากแม่น้ำตลอดอ่าวขนอม แหล่งที่อยู่ประจำคือ บริเวณอ่าวเตล็ด และบ้านแหลมประทับ สามารถนั่งเรือเที่ยวชมระหว่างเดือนมีนาคม-ตุลาคม ยกเว้นช่วงที่ฟ้าฝนไม่เป็นใจ ลักษณะเด่นของโลมาชนิดนี้คือ จะมีสีเฉพาะตัว ในตอนเกิดมาจะมีสีเทาเหมือนโลมาทั่วไป แต่เมื่ออายุมากสีจางเผือกหรือสีชมพูจะเกิดขึ้นจากสีงาชะโลดเลือดที่ช่วยไม่ให้อุณหภูมิร่างกายสูงจนเกินไป จึงทำให้เห็นเป็นสีชมพู หลังจากนั้น นำท่านสู่ **เกาะนุ้ยนอก** สถานที่ Unseen อีกแห่งหนึ่งของ จ.นครศรีธรรมราช เนื่องจากบนเกาะนี้มีบ่อน้ำจืดที่มีรูปร่างคล้ายกับรอยเท้าขนาดกว้างประมาณ 30 นิ้ว สามารถมองเห็นได้ในตอนที่น้ำทะเลลดลง ถ้าเป็นช่วงที่น้ำขึ้น บ่อน้ำนี้ก็จะมีน้ำทะเลท่วมหมด เชื่อกันว่า พื้นที่แห่งนี้คือบริเวณที่เกิดตำนาน “หลวงปู่ทวดเหยียบน้ำทะเลจืด” ตามความเชื่อหรือเรื่องเล่า นั้น เชื่อว่าบ่อน้ำนี้เกิดจากรอยเท้าของหลวงปู่ทวด ที่เชื่อว่าสามารถเหยียบน้ำทะเลจืดได้



โดยหลวงปู่ทวด ได้เดินทางไปกับเรือจากสงขลา ไปยังกรุงศรีอยุธยา ระหว่างทางเกิดพายุและทำให้เรือขาดแคลนน้ำจืด หลวงพ่อทวด จึงได้เหยียบน้ำ กลางทะเล ทำให้น้ำทะเลบริเวณนี้กลายเป็นบ่อน้ำจืดกลางทะเลขึ้นเพื่อให้ลูกเรือได้ดื่ม แต่ตามหลักวิทยาศาสตร์นักธรณีวิทยาอธิบายว่า "บ่อน้ำจืด" แห่งนี้ เป็นช่องเปิดที่ต่อเนื่องกับรอยแตกในชั้นหินใต้ผิวโลก และรอยแตกนั้นเชื่อมต่อกับสายน้ำใต้

ดินหรือสายน้ำบาดาล ที่ซึมลงใต้ดิน จากพื้นแผ่นดินบนฝั่งเมื่อระดับน้ำทะเลลดต่ำลง น้ำจัดข้างล่างก็ดันน้ำเค็มออกหมดกลายเป็นบ่อน้ำจืดที่อยู่กลางทะเลน้ำเค็ม บนยอดเขาของเกาะบูยจึงมีหลวงปู่ทวดประดิษฐานอยู่ด้วย เมื่อมาถึงเกาะบูยนอก มีทางบันไดเดินขึ้นไปก็สะดวกเพื่อไปไหว้หลวงปู่ทวด ข้างบนมีจุดชมวิว สามารถมองเห็นเกาะสลับซับซ้อน บริเวณรอบๆ หากไปช่วงที่น้ำลงสามารถเดินเข้าไปมาระหว่างเกาะได้อย่างสบาย บนเกาะยังมีห้องน้ำไว้บริการนักท่องเที่ยวด้วย

หลังจากนั้นพาแวะชม ชม **เขาหินพิบผ้า** ซึ่งเป็นปรากฏการณ์ทางธรณีวิทยา ที่เห็นได้บนเขาหินและเกาะบางเกาะในทะเลนอม บริเวณเกาะถ้ำ ลักษณะที่เห็นจะเหมือนเป็น แผ่นหินที่ทับซ้อนเรียงกันเป็นชั้นๆ สูงชันไป เขาหินพิบผ้าเกิดจากกระบวนการหินตะกอนที่มีการตกตะกอนของหินที่มีส่วนประกอบและความแข็งต่างกัน เป็นชั้นๆ ในท้องทะเล ต่อมามีการเอียงและยกตัว ของเปลือกโลกชั้นหินดังกล่าวก็เกิดเป็นหน้าผา เมื่อถูกกระแสลมและลมกัดกร่อนเอาชั้นที่อ่อนกว่าออกเหลือชั้นที่แข็งแรงกว่า ก็จะดูเหมือนผ้าที่พับไว้ จึงเป็นที่มาของชื่อ "เขาหินพิบผ้า " เมื่อนักท่องเที่ยวฝรั่งได้ มาเห็นที่นี้ก็บอกว่า เขาหินลักษณะนี้คล้ายกับ Pancake rock ที่ประเทศนิวซีแลนด์ ก็เลยเรียกหินพิบผ้าเหล่านี้ว่า " แพนเค้กหรือค้เมืองไทย "



กลางวัน **อิสระรับประทานอาหารกลางวัน เพื่อความสะดวกในการท่องเที่ยว**

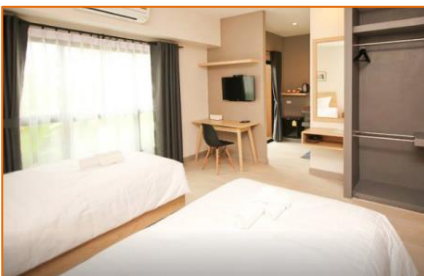
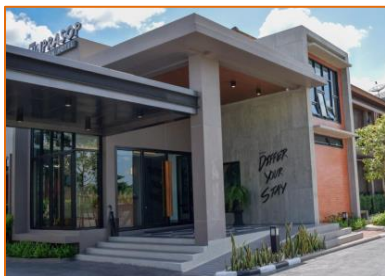
นำท่านเดินทางสู่ **สวนตาสุวรรณ** ปลอดอด สปาเท้า เป็นสถานที่ท่องเที่ยว เรียบง่ายเหมาะสำหรับไปนั่งชิว นั่งพักผ่อนให้ปลาตอดเท้าเล่นกัน (โดยมีค่าบริการท่านละ 20 บาท/ **ไม่รวมในทัวร์*) จุดเด่นของที่นี่คือความร่มรื่นของธรรมชาติและป่าไม้ สำธาร ทำให้ผ่อนคลายได้ดีเลยทีเดียว หลังจากนั้น ให้ท่านแวะถ่ายรูปที่ **นอมแกรนด์แคนยอน** (หรือจะไม้แวะก็ได้) เป็นลานหินสีสวยที่มีภูเขาหินตั้งอยู่ ซึ่งตรงกลางจะเป็นแอ่งน้ำสีเขียว อีกหนึ่งจุดยอดฮิตของบรรดานักท่องเที่ยวที่แวะเวียนกันมาเก็บภาพเก๋ๆ

มุ่งหน้ากลับตัวเมืองนครฯ โดยแวะที่ **Blue Surf by สีขล คาบาน่า** คาเฟ่ริมทะเล ให้ท่านได้นั่งพักผ่อนชมวิวทะเล และช้อปปิ้งเครื่องดื่มตามอัธยาศัย จากนั้น นำท่านเดินทางเข้าสู่ที่พัก



เย็น **อิสระรับประทานอาหารเย็น เพื่อความสะดวกในการท่องเที่ยว**

ที่พัก **โรงแรม บุญประสพ การ์เด้นท์ Bunprasob Garden Hotel หรือเทียบเท่า**



วันที่สามของการเดินทาง วัดพระมหาธาตุวรมหาวิหาร – หมู่บ้าน คีรีวง – กรุงเทพฯ

เช้า รับประทานอาหารเช้า ณ ห้องอาหาร โรงแรม (2)

นำท่านออกเดินทางสู่ **วัดพระมหาธาตุวรมหาวิหาร** หรือ ที่ชาวนครเรียกว่า วัดพระธาตุ โบราณสถานสถานที่ศักดิ์สิทธิ์อันเป็นสัญลักษณ์ของจังหวัดนครศรีธรรมราชที่รู้จักกันแพร่หลายก็คือ พระบรมธาตุเจดีย์ เป็นที่บรรจุพระบรมสารีริกธาตุของพระพุทธเจ้า ปัจจุบันกรมศิลปากรได้ประกาศ จัดทะเบียนวัดพระมหาธาตุเป็นโบราณสถาน นับเป็นปูชนียสถานที่สำคัญที่สุดแห่งหนึ่งของภาคใต้ หลังจากนั้นพาทุกท่านมุ่งหน้าสู่ หมู่บ้านที่อากาศดีที่สุดในประเทศไทย **หมู่บ้านคีรีวง** เสน่ห์ของ **บ้านคีรีวง** ก็เป็นที่กล่าวขานในหมู่นักท่องเที่ยว นั่นคือความสงบและความเงียบ สัมผัสวิถีชีวิตแบบชนบทและบรรยากาศหมู่บ้านกลางหุบเขา ฟังเสียงน้ำไหลผ่านแก่งหินต่าง ๆ ไหลรวมเป็นแม่น้ำสายเล็ก ๆ ผ่านกลางหมู่บ้าน จนกลายเป็นชุมชนต้นแบบในการจัดการธุรกิจท่องเที่ยวเชิงนิเวศ จนได้รับรางวัลยอดเยี่ยมอุตสาหกรรมท่องเที่ยว (Thailand Tourism Awards) ประจำปี 2541 ประเภทเมืองและชุมชน (ข้อมูลจาก Thailand Tourism) ชม **จุดชมวิวกาสาธง** ถ่ายรูปกับแลนด์มาร์ค “อากาศดีที่สุดในประเทศไทย The best ozone in Thailand” แวะชมและเลือกซื้อผลิตภัณฑ์ OTOP มีทั้งเครื่องประดับ ผ้าบาติกและพวกสมุนไพรบำรุงผิว กลุ่มแปรรูปน้ำผลไม้และผ้าฝ้ายย้อมซึ่งเป็นผลิตภัณฑ์เด่นของบ้านคีรีวง



กลางวัน รับประทานอาหารกลางวัน เพื่อความสะดวกในการท่องเที่ยว

หลังเที่ยวชมหมู่บ้านคีรีวงและแวะซื้อของฝากแล้วก็สมควรแก่เวลาเดินทางสู่สนามบินนครศรีธรรมราช เดินทางสู่สนามบินนครศรีธรรมราช เดินทางกลับกรุงเทพฯ โดยตัวท่านเอง กลับบ้านพร้อมความอิ่มเอมใจ

+++++ THANK YOU VERY MUCH +++++

อัตราค่าบริการทัวร์

จำนวนผู้เข้าพัก	ผู้ใหญ่ 2-3 ท่าน	ผู้ใหญ่ 4-5 ท่าน	ผู้ใหญ่ 6 ท่าน	เด็กอายุ 3-11 ปี พักกับผู้ใหญ่ 2 ท่าน (ไม่มีเตียงเสริม)	ผู้ใหญ่ พักเดี่ยว
ผู้ใหญ่พักห้องคู่ ราคาท่านละ	7,999/ท่าน	4,999/ท่าน	3,999/ท่าน	2,500/ท่าน	2,000/ท่าน

** ราคาทัวร์ไม่รวมตั๋วเครื่องบินไปกลับนครศรีธรรมราช **

** ราคาเด็กทารก อายุไม่เกิน 2 ปี ไม่เสียค่าใช้จ่าย (ไม่รวมอาหาร) **

** บริษัทฯ ขอสงวนสิทธิ์ ในการปรับเพิ่มราคาหรือปรับเปลี่ยนโปรแกรมให้เหมาะสม หรือยกเลิกทัวร์ตามสถานการณ์ปัจจุบัน

** หมายเหตุ **

- สำหรับผู้เดินทางที่มี ไข้สูงกว่า 37.5 องศาเซลเซียส ทางเราขอปฏิเสธการให้บริการและไม่มีการคืนเงินใดๆทั้งสิ้น
- รายการการเดินทางจริง อาจมีการเปลี่ยนแปลง เนื่องจาก สภาพการจราจร สภาพอากาศ และปัจจัยอื่นๆ
- ในกรณีที่โรงแรมตามแพ็คเกจไม่ว่าง ทางบริษัทจะจัดหาโรงแรมในระดับเทียบเท่า เพื่อนำเสนอให้ลูกค้าอีกครั้ง ซึ่งราคาอาจมีการเปลี่ยนแปลงตามเงื่อนไขของโรงแรมนั้นๆ
- ค่าเข้าชมสถานที่ ค่ากิจกรรม อาหารกลางวัน อาหารเย็น และค่าใช้จ่ายอื่นๆที่ไม่รวมในรายการทัวร์ ลูกค้าจะต้องชำระด้วยตนเอง
- ในกรณีที่มีเด็กร่วมเดินทาง กรุณาดูแลบุตรหลานของท่าน เพื่อความปลอดภัยในชีวิตและทรัพย์สิน
- เกี่ยวกับค่าใช้จ่าย ค่าไป ควรเป็นช่วงเช้าตรู่ และเป็นช่วงเย็น-ค่ำ ในช่วงจากกลับ

รวม

- * ค่าพาหนะและนำเที่ยวตามรายการ
- * ค่าที่พักห้องละ 2 ท่าน ตามโรงแรมที่ระบุไว้ในรายการ หรือ ระดับเทียบเท่า
- * ค่าอาหารเช้า ณ โรงแรม 2 มื้อ
- * ค่านั่งเรือชมโลมาสีชมพู
- * พนักงานขับรถตลอดการเดินทาง
- * ค่าประกันอุบัติเหตุคุ้มครองในระหว่างการเดินทาง ความคุ้มครองวงเงินท่านละ 2,000,000 บาท
- ค่ารักษาพยาบาลกรณีเกิดอุบัติเหตุวงเงินท่านละ 500,000 บาทตามเงื่อนไขของกรมธรรม์



ไม่รวม

- * ค่าตัวโดยสารรถ/เครื่องบินเดินทางไป-กลับนครศรีธรรมราช * ค่าภาษีน้ำมันเชื้อเพลิงและภาษีสนามบิน
- * ค่าทำหนังสือเดินทางหรือเอกสารต่าง ๆ * ค่าบำรุงสถานที่ สวนตาสมรรค์
- * ราคาส่วนต่างสำหรับลูกค้าชาวต่างชาติ เช่น ค่าเข้าชม ค่าโรงแรม เป็นต้น
- * ค่าใช้จ่ายส่วนตัวที่ไม่ระบุไว้ในรายการ เช่น ค่าโทรศัพท์, ชักรีด
- * ค่าทิปพนักงานขับรถ (ตามอริยาถของลูกค้ำ)

เงื่อนไขการจองและการชำระค่าบริการ

1. ในการจองทัวร์ ขั้นต่ำ 2 ท่าน สามารถออกเดินทางได้เลย ต้องชำระค่าทัวร์เต็มจำนวน หลังจากโรงแรมและรายการทัวร์คอนเฟิร์มภายใน 3 วัน พร้อมส่งสำเนาบัตรประชาชน
2. กรุณาจองทัวร์ล่วงหน้า ก่อนเดินทางอย่างน้อย 7-14 วัน
3. การจองจะมีผลสมบูรณ์ ก็ต่อเมื่อได้ส่งอีเมลจองทัวร์ พร้อมติดต่อกับเจ้าหน้าที่ฝ่ายขายพร้อมได้รับการยืนยันได้รับเอกสาร และแจ้งรายชื่อของผู้เดินทางที่สะดวกตรงตาม รวมถึงทำการชำระค่าทัวร์แล้วเท่านั้น มิฉะนั้น ทางบริษัทฯ ขอสงวนสิทธิ์ในการยกเลิกการจอง โดยไม่แจ้งให้ทราบล่วงหน้า

การชำระเงิน โอนผ่านบัญชีธนาคาร ชื่อ "H.I.S.TOURS CO.,LTD"

BANK		BRANCH	NO. ACCOUNT	REMARKS
ธนาคารไทยพาณิชย์		อาคารโทมัสแควร์	188-200633-3	ออมทรัพย์
ธนาคารกรุงเทพ		บางกะปิ	105-4-20900-0	ออมทรัพย์

ส่งหลักฐานการโอนเงินได้ที่ tha-hotline@his-world.com หรือ ติดต่อได้ที่เบอร์ 02-022-0933

เงื่อนไขการยกเลิก / เปลี่ยนผู้เดินทาง

1. หลังจากการจองคอนเฟิร์มและชำระเงินแล้ว จะไม่สามารถเปลี่ยนแปลง หรือทำการยกเลิกเพื่อขอคืนเงินได้
2. การขอยกเลิกการเดินทางในกรณีที่เจ็บป่วย หรือมีเหตุจากร่างกายที่ไม่สามารถเดินทางในช่วงเวลาที่จองได้ การยกเลิกการเดินทางหรือเลื่อนการเดินทางจะต้องแสดงใบรับรองแพทย์จากโรงพยาบาลให้กับเจ้าหน้าที่ฝ่ายขายทั้งนี้บริษัทฯ ขอสงวนสิทธิ์พิจารณาในการคืนเงินเป็นกรณีไป แต่ทั้งนี้ท่านจะต้องเสียค่าใช้จ่ายที่ไม่สามารถเรียกคืนได้ เช่น ค่าธรรมเนียมการจอง และค่าใช้จ่ายอื่นๆ ถ้ามี
3. ในกรณีเปลี่ยนผู้เดินทาง ให้ลูกค้าแจ้งบริษัทฯ ล่วงหน้าอย่างน้อย 7 วัน ก่อนเดินทางหรือ พร้อมด้วย ชื่อ เบอร์ติดต่อ และบัตรประชาชนของผู้ที่เดินทางแทน