

# ม่วนอก ม่วนใจ๋ เชียงใหม่-หละปูน

📍 เชียงใหม่ - ลำพูน



📍 อุทยานหลวงราชพฤกษ์ จ. เชียงใหม่

3 วัน 2 คืน

เริ่ม **2,800**  
บาท / ท่าน

ระยะเวลาขาย : 01 ก.ค. 63 - 25 ต.ค. 64

ช่วงเวลาเดินทาง : 01 พ.ย. 63 - 31 ต.ค. 64

\*ช่วงที่ไม่สามารถเข้าพักได้ : 25 ธ.ค.63-2 ม.ค.64 / 11-17 ก.พ.64

## ไฮไลท์

ทัวร์ 1 วัน เชียงใหม่-ลำพูน

จังหวัดเชียงใหม่: วัดอุโมงค์-อุทยานหลวงราชพฤกษ์-วัดดอยคำ-ไร่วีย์ศรี เมล่อนคาเฟ่ เชียงใหม่

จังหวัดลำพูน: วัดสันป่ายางหลวง-วัดพระธาตุหริภุญชัย-อนุสาวรีย์เจ้าแม่จามเทวี

(ช่วงเดือนพฤศจิกายน เป็นช่วงเทศกาลที่ยิ่งของจังหวัดลำพูนจะมีพิธีทำบุญเทโวลมโม่ประจำปี และมีลมพัด

ทั่วบริเวณวัดและสถานที่สำคัญๆนั้นพันดวง)

## รายละเอียดโปรแกรม

- วันที่ 1** 📍
- เดินทางสู่เชียงใหม่ด้วยตัวท่านเอง
  - เดินทางเข้าโรงแรมโดยรถตู้ปรับอากาศ-เช็คอินโรงแรม
  - อิสระตามอัธยาศัย
- วันที่ 2** 📍
- รับประทานอาหารเช้า ณ ห้องอาหารของโรงแรม
  - ท่องเที่ยวจังหวัดเชียงใหม่
  - วัดอุโมงค์-อุทยานหลวงราชพฤกษ์ - วัดดอยคำ
  - อิสระรับประทานอาหารเช้ากลางวัน
  - ไร่วีย์ศรี เมล่อนคาเฟ่ เชียงใหม่
  - จังหวัดลำพูน
  - วัดสันป่ายางหลวง-วัดพระธาตุหริภุญชัย-อนุสาวรีย์เจ้าแม่จามเทวี
  - อิสระรับประทานอาหารเช้า
- วันที่ 3** 📍
- รับประทานอาหารเช้า ณ ห้องอาหารของโรงแรม
  - อิสระตามอัธยาศัย-เช็คเอาท์-เดินทางสู่สนามบินโดยรถตู้ปรับอากาศ

## ร้านอาหารแนะนำ

- ร้านอาหารจ้าวเม่า จ้าวฟ้าง (BB)  
ร้านอาหารไทย อาหารพื้นบ้านตามฤดูกาล และเมนูพิเศษอร่อยที่นำมาปรุงแต่งรสชาติอย่างพิถีพิถัน ร้านนี้ได้รับรางวัล MICHELIN GUIDE THAILAND 2020 และรางวัล Best Restaurant 2019 จาก Restaurant Guru อีกด้วย
- ร้านอาหารจ้าวชอยฟ้าฮ่าม (เซฟ்யู) (B)  
ร้านข้าวซอยที่มีบรรยากาศร่มรื่นเย็นสบาย จำหน่ายข้าวซอย หมูสะตือ รสเด็ด ได้ลิ้มลองแล้วจะติดใจและข้าวซอยถือว่าเป็นอาหารที่ขึ้นชื่ออีกอย่างหนึ่งของจังหวัดเชียงใหม่อีกเมนูหนึ่งที่นำลิ้มลอง
- ร้านอาหารเอื้องเพ็ญ 2 สาขาราชพฤกษ์ (B)  
ร้านอาหารเพ็ญ ร้านอาหารเหนือเก่าแก่ขึ้นชื่อระดับตำนานความอร่อยของอาหารพื้นเมืองที่ใครมาก็ต้องแวะชิม ร้านอาหารเพ็ญมีความเก่าแก่เปิดมาได้ถึง 40 ปี ไม่ว่าแกงฮังเล ใส้อั่ว ข้าวซอย และเมนูอาหารพื้นบ้านให้ลิ้มลองมากมายในราคาสบายกระเป๋า

## ท่องเที่ยววิถีใหม่กับ เอชไอเอส

- 👤 สวมหน้ากากอนามัย
- 📍 ตรวจสอบจุดอุณหภูมิ
- 🚫 เจลแอลกอฮอล์
- 🚗 เว้นระยะที่นั่ง



ที่นั่งนี้รองรับรถโดยสาร

\*กรุณาเตรียมหน้ากากอนามัยและสวมใส่ตลอดเวลาการเดินทาง

## ราคาแพ็คเกจรวม

- โรงแรมที่พักตามรายการ 2 คืน
- อาหารเช้า
- ทัวร์ 1 วันตามรายการ (ไม่มีโค้ด)
- ประกันอุบัติเหตุการเดินทาง
- รถรับส่งสนามบิน-โรงแรม

## ราคาแพ็คเกจไม่รวม

- ตัวโดยสารเครื่องบิน
- ค่าเครื่องดับและอาหารกลางวัน-เย็น
- ค่าเข้าชมสถานที่ (อุทยานราชพฤกษ์ ผู้ใหญ่ 100 บาท เด็ก 70 บาท)
- ค่าทิปคนขับรถ (ตามอัธยาศัย)



## รายละเอียดการเดินทาง

**วันแรก:** เดินทางสู่เชียงใหม่ด้วยตัวท่านเอง-เดินทางเข้าโรงแรมโดยรถตู้รับอากาศ-เช็คอินโรงแรม-อิสระตามอัธยาศัย

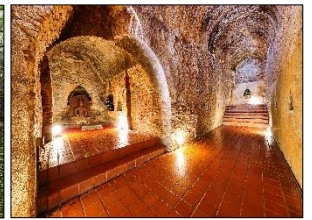
เดินทางถึงสนามบินนานาชาติ จังหวัดเชียงใหม่ ด้วยตัวท่านเอง จะมีเจ้าหน้าที่(คนขับรถตู้ป้ายชื่อ)รออยู่บริเวณประตูทางออกผู้โดยสารขาเข้าและพาท่านขึ้นรถตู้รับอากาศออกเดินทางไปยังที่พักเพื่อทำการเช็คอิน - พักผ่อนตามอัธยาศัย

**เย็น** อิสระรับประทานอาหารเย็น  
**ที่พัก** โคโคเทล เชียงใหม่ นิมนาน หรือเทียบเท่า



**วันที่สอง:** ท่องเที่ยวจังหวัดเชียงใหม่(วัดอุโมงค์-อุทยานหลวงราชพฤกษ์-วัดดอยคำ)-รับประทานอาหารกลางวัน-ไร่วิจัย-ศรีแม่ออนคาเฟ่ เชียงใหม่-จังหวัดลำพูน(วัดสันป่ายางหลวง-วัดพระธาตุหริภุชเวศม์-อนุสาวรีย์เจ้าแม่จามเทวี)

**เช้า** รับประทานอาหารเช้า ณ ห้องอาหารของโรงแรม ประมาณ 7:30 น. นำท่านเดินทางออกจากโรงแรมด้วยรถตู้รับอากาศสู่ **1.วัดอุโมงค์** ตั้งอยู่ที่ ถนนสุเทพ อำเภอเมือง จังหวัดเชียงใหม่ ที่นี้สร้างขึ้นในสมัยพญามังรายราวๆ ปีพ.ศ.1839 ต่อมาพญาท้าวแสนเมืองมั่งคั่งขึ้นเพื่อให้พระมหาเถระจันทร์ใช้เป็นที่วิสสุตกรรมฐานกำแพงภายในจึงเป็นหลายช่องทางเดินทะลุกันได้ รวมถึงยังมีภาพวาดจิตรกรรมฝาผนังที่มีความเก่าแก่อยู่ภายในอุโมงค์นันทาท่องเที่ยวจึงมักมาเดินชมความสวยงามภายในอุโมงค์ของวัดแห่งนี้ หลังจากนั้นพาท่านสู่ **2.อุทยานหลวงราชพฤกษ์** เป็นสวนพฤกษศาสตร์ขนาดใหญ่ พื้นที่กว่า



468 ไร่ ตั้งอยู่ ณ ศูนย์วิจัยเกษตรหลวงเชียงใหม่ ตำบลแม่หิยะ อำเภอเมือง จังหวัดเชียงใหม่ เคยใช้เป็นสถานที่ที่ใช้จัดงานมหกรรมพืชสวนโลกเฉลิมพระเกียรติราชพฤกษ์ 2549 และมหกรรมพืชสวนโลกเฉลิมพระเกียรติราชพฤกษ์ 2554 มีดอกไม้งามหลากหลายสายพันธุ์ ชูช่อ เบ่งบานนับแสนนับล้าน ดอกเป็นแหล่งท่องเที่ยวเชิงเกษตร ศูนย์กลางการเรียนรู้พืชสวนโลก และ

วัฒนธรรมของจังหวัดเชียงใหม่ ซึ่งในพื้นที่สวนจะแบ่งเป็นส่วนต่างๆ โดยไฮไลท์ในการเช็คอินของนักท่องเที่ยวส่วนใหญ่จะเป็นบริเวณหอคำหลวง ซึ่งเป็นอาคารที่สร้างด้วยสถาปัตยกรรมท้องถิ่นล้านนากายใต้แนวคิดที่ว่า “พระบาทสมเด็จพระปรมินทรมหาภูมิพลอดุลยเดชคือ ศูนย์รวมจิตใจของปวงชนชาวไทย”

หลังจากนั้นพาท่านสู่ **3.วัดพระธาตุดอยคำ** ตั้งอยู่ที่ ตำบลแม่หิยะ อ.เมือง จ.เชียงใหม่ อยู่ถัดจากอุทยานหลวงราชพฤกษ์ขึ้นไปทางด้านเหนือ วัดพระธาตุดอยคำเป็นวัดที่มีความสำคัญในจังหวัดเชียงใหม่ อายุเก่าแก่กว่า 1,300 ปี ตั้งอยู่บริเวณดอยคำ ท่านสามารถทำบุญสักการะ และสามารถชมวิวเมืองเชียงใหม่ได้จากกระเปาะชมวิวยอดวัด ซึ่งเป็นอีกจุดหนึ่งที่นักท่องเที่ยวนิยมถ่ายรูปเก็บเป็นที่ระลึก และยังสามารถชมอุทยานหลวงราชพฤกษ์ที่อยู่ด้านล่างได้ในมุมกว้างอีกด้วย



**กลางวัน** อิสระรับประทานอาหารกลางวัน **\*สามารถแจ้งคนขับรถให้แวะร้านอาหารตามเส้นทางได้\***

### ร้านอาหารแนะนำ

- 1.ร้านอาหารข้าวแม่ ข้าวฟ่าง (฿฿) : ร้านอาหารไทย อาหารพื้นบ้านตามฤดูกาล และ เมนูพิเศษอร่อยที่นำมาปรุงแต่งรสชาติอย่างพิถีพิถัน ร้านนี้ได้รับรางวัล MICHELIN GUIDE THAILAND 2020 และรางวัล Best Restaurant 2019 จาก Restaurant Guru อีกด้วย
- 2.ร้านอาหารข้าวซอยฟ้าฮ่าม (฿฿) : เป็นร้านข้าวซอยที่มีบรรยากาศร่มรื่นเย็นสบาย จำหน่ายข้าวซอย หลูสุติ: รสชาติอร่อย ได้ลิ้มลองเสิร์ฟจิตใจและข้าวซอยถือว่าเป็นอาหารที่ขึ้นชื่ออีกอย่างหนึ่งของจังหวัดเชียงใหม่อีกเมนูหนึ่งที่ห้ามพลาด
- 3.ร้านอาหารเอื้อนเพ็ญ 2 สาขาราชพฤกษ์ (฿) : ร้านเอื้อนเพ็ญ ร้านอาหารเหนือเก่าแก่ขึ้นชื่อระดับตำนานความอร่อยของอาหารพื้นเมืองที่ใครมาก็ต้องแวะชิม ร้านเอื้อนเพ็ญมีความเก่าแก่เปิดมาแล้วถึง 40 ปี ไม่ว่าจะเป็นแกงฮังเล ไข่ขั่ว ข้าวซอย และมีอาหารพื้นบ้านให้ลิ้มลองมากมายในราคาสบายกระเป๋า

หลังจากรับประทานอาหารกลางวัน พาท่านเดินทางไป **4.ไร่วิจัย-ศรีแม่ออนคาเฟ่ เชียงใหม่** ไร่แม่ออนญี่ปุ่นที่มีวิธีการปลูกแบบเฉพาะตัว มีการวัดค่าความหวาน โดยใช้เครื่องมือระดับสากล Hand Refractometer การันตีความหวานที่ไม่ต่ำกว่า 14 องศาบริกซ์ เพื่อให้ลูกค้าได้ระดับความหวานของแม่ออนที่พอดี เหมาะสม อร่อย ในทุกๆผลและในไร่ยังมีคาเฟ่เล็กๆให้นั่งชิลๆ

เมนูเด็ดคือเมลอนปั่น เค้กเมลอน และที่ห้ามพลาดเลยคือเมลอน สดๆเสิร์ฟจากไร่พร้อม กับไอศกรีม ทั้งนี้ทางไร่มีส่วนลด 10% สำหรับลูกค้าของ HIS ที่ซื้อสินค้าไร่ (อาหาร เครื่องดื่ม เมลอนสด) ครม 500 บาทอีกด้วย



หลังจากนั้นพาท่านสู่จังหวัดลำพูน เมืองเก่า ล้านนาที่นักท่องเที่ยวมักชมองข้าม และสถานที่ที่จะพาท่านเยี่ยมชมอันดับแรกคือ **5.วันสันป่ายางหลวง** ภายในมีพระวิหารพระเขี้ยวโขง สร้างเมื่อ พ.ศ. 2536 โดยใช้วัสดุเสามาแต่เขี้ยวทอง ไม่แดง จากประเทศลาว พม่า และไทย พระครูบาอินทรเป็นผู้ออกแบบก่อสร้างและออกแบบลวดลายพื้นเมืองผสมผสานระหว่างสมัยเก่ากับสมัยใหม่ เป็นวัดที่มีความสวยงามโดยเฉพาะวิหาร ซึ่งติดอันดับ 1 ใน 10 วิหารที่สวยงามที่สุดแห่งหนึ่งของประเทศไทย และเป็นอีกแลนด์มาร์คหนึ่งที่นักท่องเที่ยวควรเช็คอินและเก็บภาพเป็นที่ระลึกสักครั้งเมื่อได้มาเที่ยวภาคเหนือเลยทีเดียว

หลังจากนั้นพาท่านสู่ **5.วัดพระธาตุศรีกุนชัย** เป็นปูชนียสถานสำคัญในภาคเหนือ สิ่งศักดิ์สิทธิ์ที่อยู่คู่มืองลำพูนมาอย่างยาวนานตั้งอดีตนับเวลามากกว่าพันปี ตั้งอยู่ใจกลางเมืองลำพูน และหากเดินทางช่วงเดือนพฤศจิกายนที่มีเทศกาลยี่เป็ง จะพบกับพิธีทำบุญแขวนโคมไฟประจำปี ซึ่งมีคมประดับทั่วบริเวณวัดนับพันดวง เป็นประเพณีที่นักท่องเที่ยวควรไปเป็นอย่างยิ่ง และนักท่องเที่ยวยังสามารถเก็บภาพสวยๆ เช็คอินแบบชิคๆกับโคมไฟหลากสีนับพันดวงที่เรียงรายกันอยู่ทั่วบริเวณ ซึ่งเป็นเสน่ห์ของประเพณียี่เป็งอีกด้วย

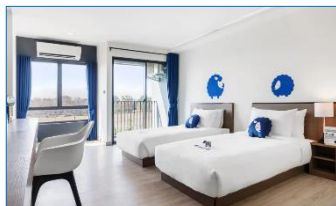


**7.อนุสาวรีย์เจ้าแม่จามเทวี** ตั้งอยู่ในเขตเทศบาลเมืองลำพูน ตำบลในเมือง บริเวณด้านหลังตลาดหนองดอก สร้างขึ้นเพื่อเป็นอนุสรณ์แด่พระนางจามเทวี ซึ่งเป็นองค์ปฐมกษัตริย์สตรีแห่งนครศรีกุนชัย พระนางทรงเป็นปราชญ์ที่มีคุณธรรม เป็นนักกรมที่มีความสามารถและกล้าหาญชาญชัย พระนางคือผู้นำพระพุทธศาสนาและศิลปะวัฒนธรรมมาเผยแผ่ในดินแดนแถบนี้จนรุ่งเรืองสืบมาจนถึงปัจจุบันและหากเดินทางช่วงเดือนพฤศจิกายนที่มีเทศกาลยี่เป็ง จะพบกับพิธีทำบุญแขวนโคมไฟประจำปี ซึ่งมีคมประดับทั่วบริเวณลานเจ้าแม่เนียบพันดวง เป็นประเพณีที่จัดขึ้นในสถานที่ที่มีความสำคัญๆทางศาสนาของชาวจังหวัดลำพูนอีกประเพณีหนึ่ง



**เย็น** อีสร่รับประทานอาหารเย็น \*ตลาดใต้รุ่งบริเวณอนุสาวรีย์เจ้าแม่จามเทวี\*  
 หลังจากรับประทานอาหารเย็น พาท่านเดินทางกลับจังหวัดเชียงใหม่ เพื่อเข้าที่พัก

**ที่พัก** โคลเทล เชียงใหม่ นิมมาน หรือเทียบเท่า



**วันที่สาม: อีสร่ตามอัยาศัย-เช็เค้อจ่าก-เดินทางสู่สนามบินโดยรถตู้รับอากาศ**

**เช้า** รับประทานอาหารเช้า ณ ห้องอาหารของโรงแรม  
 อีสร่ตามอัยาศัย จนถึงเวลาเช็เค้อจ่าก และนำท่านเดินทางไปสนามบินโดยรถตู้รับอากาศ  
 กรุณาเช็เค้อจ่ากโรงแรมด้วยตัวท่านเอง ก่อน 12:00 น.



## อัตราค่าบริการทัวร์

โรงแรม	ราคาต่อคน	2-3 ท่าน	4-5 ท่าน	6 ท่าน	ราคาเด็ก ไม่มีเตียง	พักเดี่ยว เพิ่มท่านละ
<b>โคโคเทล เชียงใหม่ นิมมาน หรือเทียบเท่า</b>	ผู้ใหญ่/เด็กมีเตียง ๒แตร ห้องคู่ หรือห้องสามคน	<b>4,800</b>	<b>3,600</b>	<b>2,800</b>	<b>900</b>	<b>2,000</b>

( ช่วงที่ไม่สามารถเข้าพักได้ : 25 ธ.ค.2563-2 ม.ค.2564 / 11-17 ก.พ.2564 )

### \*\*รายละเอียดราคาที่พักเพิ่มโปรดสอบถามเพิ่มเติมจากเจ้าหน้าที่\*\*

**ราคาแพ็คเกจรวม:** โรงแรมที่พักตามรายการ 2 คืน / อาหารเช้า / ทัวร์ 1 วันตามรายการ (ไม่มีไกด์) / ประกันอุบัติเหตุการเดินทาง / รถรับส่งโรงแรม-สนามบิน(ไป-กลับ)

**ราคาแพ็คเกจไม่รวม:** ตัวโดยสารเครื่องบิน / ค่าเครื่องดื่มและอาหารกลางวัน-เย็น / \*ค่าเข้าชมอุทยานราชพฤกษ์ (ผู้ใหญ่ 100 บาท เด็ก 70 บาท) / ค่าทิปคนขับรถ(ตามอัตราค่าจ้าง)

#### เงื่อนไขการจอง

- หลังจากการจองได้รับการยืนยันเสร็จสมบูรณ์ ลูกค้าจะต้องดำเนินการชำระเงินเต็มจำนวนตามช่องทางที่บริษัทฯ กำหนด ภายใน 3 วันทำการ (ไม่รวมวันเสาร์-อาทิตย์)
- การจองจะมีผลสมบูรณ์ ก็ต่อเมื่อได้ส่งอีเมลสองทัวร์ และติดต่อกับเจ้าหน้าที่ฝ่ายขาย พร้อมได้รับการยืนยันและแจ้งรายละเอียดของพุดินทางที่สอดคล้องตามหน้าบัตรประชาชน รวมถึงทำการชำระเงินภายในระยะเวลาที่กำหนดแล้วเท่านั้น มิฉะนั้น ทางบริษัทฯ ขอสงวนสิทธิ์ในการยกเลิกการจองโดยไม่แจ้งให้ทราบล่วงหน้า
- ลูกค้าไม่สามารถจองแบบเสริมเตียงได้ เนื่องจากโรงแรมไม่อนุญาตให้เสริมเตียงทุกกรณี
- เด็กอายุ 7 ปี ขึ้นไป ราคาเท่ากับผู้ใหญ่ เด็กอายุต่ำกว่า 3 ปี ฟรีค่าบริการ
- ทางบริษัทฯ ขอสงวนสิทธิ์ในการจัดประเภทห้องให้เหมาะสมกับจำนวนของลูกค้า ซึ่งอาจทำให้ราคามีการเปลี่ยนแปลงขึ้นอยู่กับเงื่อนไขของโรงแรมนั้นๆ รายละเอียดสอบถามเพิ่มเติมจากพนักงาน
- กรณีของโรงแรมตามที่แพ็คเกจกำหนดไม่ว่าง ทางบริษัทฯ จะจัดหาโรงแรมเทียบเท่าและเสนอให้กับลูกค้าอีกครั้ง ซึ่งราคาอาจมีการเปลี่ยนแปลงตามเงื่อนไขของโรงแรม

#### เงื่อนไขการยกเลิก

- กรณีดำเนินการยกเลิกก่อนวันเข้าพัก 15 วัน คืนเงินเต็มจำนวน (ขึ้นอยู่กับช่วงเวลาเข้าพัก กรุณาตรวจสอบกับเจ้าหน้าที่อีกครั้ง)
- กรณีดำเนินการยกเลิกก่อนวันเข้าพัก 7-14 วัน คืนเงิน 50% ของราคาแพ็คเกจ
- กรณีดำเนินการยกเลิกน้อยกว่า 7 วัน บริษัทฯ ขอสงวนสิทธิ์เก็บค่าใช้จ่ายทั้งหมด 100% ของราคาแพ็คเกจ
- การยกเลิกจะนับจากวันที่เจ้าหน้าที่ได้รับแจ้งเป็นลายลักษณ์อักษรผ่านช่องทางอีเมล หรือช่องทางที่เจ้าหน้าที่ได้ทำการแจ้งให้กับลูกค้าเท่านั้น
- การขอยกเลิกการเดินทางในกรณีเจ็บป่วย หรือมีเหตุจากร่างกายที่ไม่สามารถเดินทางในช่วงเวลาที่จองได้ การยกเลิกการเดินทางหรือเลื่อนการเดินทางจะต้องแสดงใบรับรองแพทย์จากโรงพยาบาลให้กับเจ้าหน้าที่ฝ่ายขาย ทั้งนี้บริษัทฯ ขอสงวนสิทธิ์พิจารณาในการคืนเงินเป็นกรณีไป แต่ทั้งนี้ท่านจะต้องเสียค่าใช้จ่ายที่ไม่สามารถเรียกคืนได้ เช่น ค่าธรรมเนียมการจอง และค่าใช้จ่ายอื่นๆ ถ้ามี
- กรณีเปลี่ยนพุดินทาง ให้ลูกค้าแจ้งบริษัทฯ ล่วงหน้าอย่างน้อย 7 วันก่อนเดินทาง (ไม่รวมวันเสาร์-อาทิตย์) เพื่อดำเนินการล่วงหน้าก่อนลูกค้าเข้าพัก

### \*\*หมายเหตุ\*\*

- ราคาอาจมีการเปลี่ยนแปลง เนื่องจากการจัดปรับประเภทห้องให้เหมาะสมตามความต้องการของลูกค้า รายละเอียดสอบถามเพิ่มเติมจากพนักงาน
- ค่าอาหารและเครื่องดื่มหรืออื่นๆของทาง ไร่วิจัย เมล่อนฟาร์ม เชียงใหม่ ไม่ได้รวมอยู่ในราคาแพ็คเกจ ลูกค้าจะต้องชำระเงินด้วยตนเอง
- กรณีที่มีเด็กร่วมเดินทาง กรุณาดูแลบุตรหลานของท่านอย่าให้รบกวนลูกค้าท่านอื่น และหากเกิดความเสียหายต่างๆ ทางบริษัทฯ ขอสงวนสิทธิ์ในการรับผิดชอบตามขอบเขตของบริษัทฯ เท่านั้น
- สำหรับพุดินทางที่มี ไข่สูงกว่า 37.5 องศาเซลเซียส ทางเราขอปฏิเสธการให้บริการ และไม่มีการคืนเงินใดๆทั้งสิ้น
- รายการการเดินทางจริงอาจมีการเปลี่ยนแปลง เนื่องจากสภาพจราจร สภาพอากาศ และปัจจัยอื่นๆ
- ค่าเข้าชมสถานที่ ค่ากิจกรรม อาหารกลางวัน อาหารเย็น และค่าใช้จ่ายอื่นๆที่ไม่รวมในรายการทัวร์ ลูกค้าจะต้องชำระด้วยตนเอง

#### ช่องทางการชำระเงิน

การชำระเงิน โอนผ่านบัญชีธนาคาร ชื่อ "H.I.S. CO.,LTD"



1.ธนาคารไทยพาณิชย์ สาขาอาคารโมเดิร์น  
หมายเลขบัญชี : 188-200633-3  
ประเภทบัญชี : ออมทรัพย์



2.ธนาคารกรุงเทพ สาขาบางกะปิ  
หมายเลขบัญชี 105-4-20900-0  
ประเภทบัญชี : ออมทรัพย์

กรุณาส่งสำเนาใบโอนเงินมาทางอีเมลของเจ้าหน้าที่ฝ่ายขายที่ท่านติดต่อ หรือ tha-hotline@his-world.com เบอร์โทร 02-022-0933