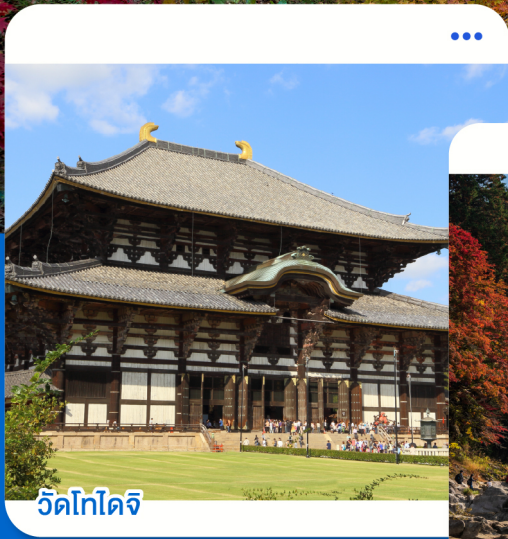


HAPPINESS AUTUMN OF WALTZ COLORFUL OBARA KORANKEI

7-D | 5-N



วัดโทไดจิ



หุบเขาโคริงเค

โอซาก้า · นารา · อาราชยาม่า · เกียวโต · นาโกย่า
โตโยต้า · ชิชิโอกะ · เอโนะชิมะ · โตเกียว



21 - **27**
W.ย.68 - W.ย.68

ราคารวมทุกอย่างแล้ว!

93,900.- /ท่าน

วันที่	โปรแกรม	เช้า	กลางวัน	เย็น	โรงแรม
1	✈️ กรุงเทพฯ				
2	สนามบินคันไซ โดย JL728 (00.55-08.10) - นารา - วัดโทไดจิ - อาราชยาม่า - สะพานโทเก็ตสึเคียว - ป่าไผ่ - Arashiyama Shopping Street - เกียวโต - ออนเซ็น	-	🍴	🍴	ONYADO NONO KYOTO หรือเทียบเท่า **โรงแรมออนเซ็น
3	เกียวโต - วัดคิโยมิสึ - ถนนนาชิบารา - นาโกย่า - ปราสาทนาโกย่า (ด้านใน)	🍴	🍴	🍴	COURTYARD NAGOYA HOTEL หรือเทียบเท่า **โรงแรมใจกลางเมือง
4	โตโยต้า - โอบาระ - สวนโอบาระฟูโร - ช่องเขาโคริงเค - ชิชิโอกะ - ออนเซ็น	🍴	🍴	🍴	GREENITY IWATA HOTEL หรือเทียบเท่า **โรงแรมออนเซ็น
5	ชิชิโอกะ - สวนนกคาเคว่า - สวนผลไม้ (ตามฤดูกาล) - Gotemba Premium Outlets - ออนเซ็น	🍴	🍴	🍴	FUJI MATSUZONO HOTEL หรือเทียบเท่า **โรงแรมออนเซ็น + ภูเขาฟูจิ
6	เกาะเอโนชิมะ - ศาลเจ้าเอโนชิมะ - สวน Samuel Cocking Garden - หอคอยชมวิว Sea Candle - โตเกียว - ชอปป์ิงย่านชินจูกุ	🍴	🍴	🍴	GROOVE SHINJUKU, A PARKROYAL HOTEL หรือเทียบเท่า **โรงแรมใจกลางเมือง ย่านชินจูกุ
7	ย่านชิบามาตะ - วัดโทซากุเค็น - ห้างอิออน ✈️ นาริตะ - กรุงเทพฯ โดย JL707 (18.25-23.35)	🍴	-	-	

อาหารรวม 15 มื้อ

สัญลักษณ์
หมายถึง

- 🍷 ภูเขาฟูจิ
- 🍴 ออนเซ็น
- 📶 Free Wifi
- 🚶🏻‍♂️ โฮเทล
- 🚶🏻‍♂️ รถไฟ
- 🛒 โฮเทล
- 📍 โฮเทล
- 🛒 โฮเทล
- 📍 โฮเทล



วันแรก	กรุงเทพฯ
--------	----------

21.30 น. คณะพร้อมกันที่ท่าอากาศยานสุวรรณภูมิ อาคารผู้โดยสารขาออกระหว่างประเทศ ชั้น 4 เคาน์เตอร์สายการบินเจแปนแอร์ไลน์ เจ้าหน้าที่ทางบริษัทฯ คอยให้การต้อนรับดูแลด้านเอกสารและสัมภาระในการเดินทาง

วันที่สอง	สนามบินคันไซ - นารา - วัดโทไดจิ - อาราชิยาม่า - สะพานโทเก็ตสึเคียว - ป่าไผ่ - Arashiyama Shopping Street - เกียวโต - ออนเซ็น
-----------	------------------------------------------------------------------------------------------------------------------------------

00.55 น. ออกเดินทางสู่ เมืองโอซาก้า ประเทศญี่ปุ่นโดย สายการบินเจแปนแอร์ไลน์ เที่ยวบินที่ JL728

08.10 น. ถึงท่าอากาศยานคันไซ เมืองโอซาก้า นำท่านผ่านพิธีการตรวจคนเข้าเมืองและศุลกากร

จากนั้นนำท่านเดินทางสู่ นารา เพื่อนำท่านเดินทางสู่ นำท่านเดินทางสู่ วัดโทไดจิ ชมความงามของวิหารไม้ขนาดใหญ่ที่สุดในโลกที่วัดพุทธโทไดจิชวนสักการะพระพุทธรูปสำริดที่ใหญ่ที่สุดในโลกในญี่ปุ่นในวิหารไม้ที่ใหญ่ที่สุดในโลกได้รับการขึ้นทะเบียนเป็นสมบัติของชาติ



เที่ยง รับประทานอาหารกลางวัน ณ ภัตตาคาร

บ่าย นำท่านเดินทางสู่ อาราชิยาม่า เป็นพื้นที่ชานเมืองทางตะวันตกของนครเกียวโต ประเทศญี่ปุ่น พื้นที่บริเวณนี้เป็นที่วิวเขาขนานไปกับแม่น้ำโออิ ซึ่งมีทัศนียภาพที่งดงามและดึงดูดนักท่องเที่ยวได้จำนวนมาก นำท่านชม

สะพานโทเก็ตสึเคียว คือสะพานยาว 155 เมตรที่สร้างตัดข้ามแม่น้ำคะสึระ ซึ่งถือเป็นจุดชมทิวทัศน์งดงามสุดเลื่องชื่อของเกียวโต และถือว่าเป็นสะพานที่มีคุณค่าทางประวัติศาสตร์และเป็นอีกหนึ่งสัญลักษณ์สำคัญของอาราชิยาม่า ต่อด้วย ป่าไผ่ ผ่อนคลายให้ท่านได้สัมผัสกับอากาศที่บริสุทธิ์ บรรยากาศที่รื่นรม และวิวทิวทัศน์อันสวยงามท่ามกลางธรรมชาติทั้งยังมีกิจกรรมที่เป็นไฮไลท์สำหรับผู้ที่มาเยี่ยมชมป่าไผ่แห่งนี้ได้ทำอีกมากมาย ซ้อปปิงค์ด้วย Arashiyama Shopping Street มีทั้งของฝาก ขนม คาเฟ่ ร้านอาหาร ร้านเช่ายูคาตะ ฯลฯ รวมถึงวัดหลายแห่งก็ปรากฏให้เห็นตามเส้นทางนวัต ได้เวลาอันสมควรนำท่านเดินทางสู่ เกียวโต



ค่ำ รับประทานอาหารค่ำ ณ ภัตตาคาร

นำท่านเข้าสู่ที่พัก Onyado Nono Kyoto หรือเทียบเท่า ** ขนาดห้อง 22 SQM. **

<https://onyado-nono-kyoto-shichijo-natural-hot-spring.booked.net/>



-- พักผ่อนกับสปา รีสอร์ทแบบญี่ปุ่นแท้ๆ ให้ท่านได้อาบน้ำแร่ หรือเรียกอีกอย่างหนึ่งว่า ออนเซ็น (Onsen) เพื่อผ่อนคลายความเมื่อยล้า การอาบน้ำแร่จะทำให้เลือดลมดี ผิวพรรณสดใส มีน้ำมีนวล และยังช่วยในระบบการเผาผลาญของร่างกายให้ดีขึ้น ----

วันที่สาม เกียวโต - วัดคิโยมิตสึ – ถนนมาซึบารา – นาโกย่า - ปราสาทนาโกย่า (ด้านใน)

เช้า **รับประทานอาหารเช้า ณ ห้องอาหารของโรงแรม**
 นำท่านเดินทางสู่เกียวโต เพื่อนำท่านสู่ **วัดคิโยมิตสึ** หรือ **วัดน้ำใส** เป็นวัดที่มีชื่อเสียงมากในเกียวโต และได้เป็นหนึ่งในมรดกโลก สิ่งก่อสร้างที่สำคัญของวัดนี้อยู่ที่ศาลาไม้ที่ตั้งอยู่บนเนินเขา Otowa และรองรับด้วยเสาไม้ขนาดใหญ่จำนวนร้อยกว่าต้น ต่อด้วย **ถนนมาซึบารา** เป็นถนนทางเชื่อมจากปากทางถนนใหญ่ เชื่อมไปถึงหน้าวัดคิโยมิตสึ หรือ วัดน้ำใส ตลอดเส้นทางจะต่างระดับลดหลั่นกันไปตามเนินเขา ระหว่างทางจะมีร้านขายของฝาก, ของที่ระลึกให้เลือกอีกมากมาย



เที่ยง **รับประทานอาหารกลางวัน ณ ภัตตาคาร**
บ่าย จากนั้นนำท่านเดินทางสู่ **เมืองนาโกย่า** เพื่อนำท่านเข้า **ปราสาทนาโกย่า (Nagoya Castle)** แลนด์มาร์คสำคัญของเมืองนาโกย่า (Nagoya City) เป็นปราสาทเก่าแก่มีประวัติศาสตร์ยาวนานราว 400 ปี มีชื่อเสียงโดดเด่นด้วยรูปสลักปลาหัวเสือทองคำ **คินโนะชะจิโสะโกะ (Kin no Shachihoko)** บนหลังคาหอคอยยอดปราสาท และอีกสิ่งที่ไม่



ควรพลาดชมก็คือกำแพงหินรอบปราสาทที่เต็มไปด้วยก้อนหินขนาดใหญ่เรียงตัวซ้อนกันเป็นชั้นสวยงาม รวมถึงวังฮอนมารุ (Honmaru Palace) ที่กรุล้อมผนังด้านในด้วยภาพเขียนอันงดงามวิจิตรบนแผ่นทองคำบริสุทธิ์ (อยู่ในระหว่างการบูรณะซ่อมแซม) ชั้นบนสุดยังเป็นจุดชมวิวเมืองนาโกย่าที่เต็มไปด้วยตึกสูงเสียดฟ้าเรียงราย

ค่ำ

รับประทานอาหารค่ำ ณ ภัตตาคาร

นำท่านเข้าสู่ที่พัก Courtyard Nagoya Hotel หรือเทียบเท่า

<https://www.marriott.com/en-us/hotels/ngocy-courtyard-nagoya/overview/>



วันที่สี่

โตโยต้า - โอบาระ - สวนโอบาระฟูเรไอ - ช่องเขาโครังเค - ชิชิโอะกะ - ออนเซ็น

เช้า

รับประทานอาหารเช้า ณ ห้องอาหารของโรงแรม

จากนั้นนำท่านเดินทางสู่ เมืองโตโยต้า เพื่อนำท่านสู่ สวนโอบาระฟูเรไอ ทศนียภาพที่สามารถชมสีชมพูของชิกิซากุระที่บานในฤดูใบไม้ร่วง ใบไม้เปลี่ยนสีสีแดงสด และหมู่แมกไม้เขียวขจีในบริเวณนั้นพร้อม ๆ กัน เป็นการผสมผสานที่งดงามอย่างแท้จริงต้นชิกิซากุระถูกปลูกอยู่โดยรอบที่ว่าการประจำเมืองสาขาโอบาระ ติดกับสวนโอบาระฟูเรไอราว 300 ต้น จะบานในฤดูใบไม้ผลิ



เที่ยง

รับประทานอาหารกลางวัน ณ ภัตตาคาร

บ่าย

จากนั้นนำท่านชม ช่องเขาโครังเค เป็นหุบเขาที่เป็นแหล่งท่องเที่ยวเป็นจุดชมใบไม้เปลี่ยนสีที่สวยงาม และเป็นสถานที่ที่มีชื่อเสียงในการชมสีส้มแห่งฤดูใบไม้ร่วง เทศกาลเมเปิ้ลที่จัดขึ้นในเดือนพฤศจิกายนของทุกปี ชวนให้ท่านชื่นชมความงามอันน่าทึ่งของต้นเมเปิ้ลญี่ปุ่นราว 4000



จากนั้นนำท่านเดินทางสู่ **ชิสึโอกะ** เป็นจังหวัดที่ตั้งอยู่ในภูมิภาคชูบุของเกาะฮอนชู ซึ่งเป็นเกาะหลักของประเทศญี่ปุ่น ขึ้นชื่อว่าเป็นจังหวัดที่มีทิวทัศน์งดงาม และยังเป็นที่ตั้งของภูเขาไฟฟูจิซึ่งเป็นภูเขาที่สูงที่สุดในญี่ปุ่นอีกด้วย

นำท่านเข้าสู่ที่พัก **Greenity Iwata Hotel** หรือเทียบเท่า

<https://greenity.jp/>

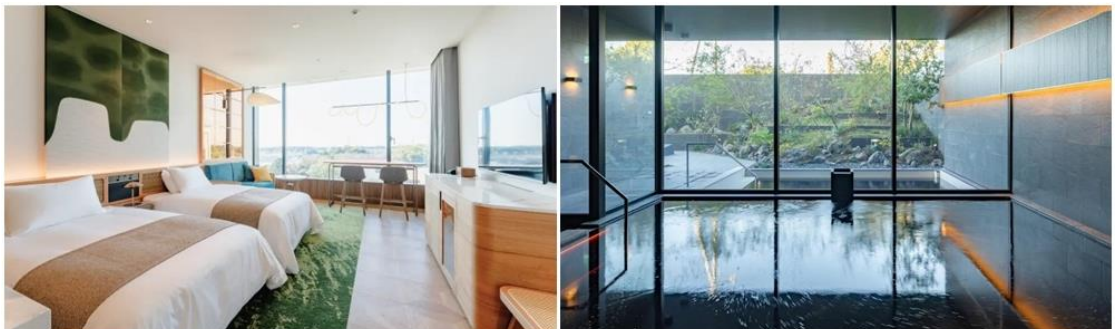


ค่ำ

รับประทานอาหารค่ำ ณ ห้องอาหารของโรงแรม



--- พักผ่อนกับสปา รีสอร์ทแบบญี่ปุ่นแท้ๆ ให้ท่านได้อาบน้ำแร่ หรือเรียกอีกอย่างหนึ่งว่า ออนเซ็น (Onsen) เพื่อผ่อนคลายความเมื่อยล้า การอาบน้ำแร่จะทำให้เลือดลมดี ผิวพรรณสดใส มีน้ำมีนวล และยังช่วยในระบบการเผาผลาญของร่างกายให้ดีขึ้น ---



วันที่ห้า ชิชิโอะกะ – สวนนกคาเคกาวา – สวนผลไม้ (ตามฤดูกาล) - โกเท็มบะเฮ้าท์เล็ท – ออนเซ็น

เช้า **รับประทานอาหารเช้า ณ ห้องอาหารของโรงแรม**
จากนั้นนำท่านเดินทางสู่ **ชิชิโอะกะ** เพื่อนำท่านเดินทางสู่ **สวนนกคาเคกาวา** สวนนกที่รวบรวมนกหลากหลายชนิด และสวนดอกไม้บานาพันธุ์หลากสีสันจากทั่วโลกกว่า 700 พันธุ์ตามฤดูกาล ซึ่งในทีเดียวกัน จะมีดอกไม้ให้ชมตลอดทั้งปีเหมาะทุกเพศทุกวัยสามารถสัมผัสและถ่ายรูปกับนกต่างๆ และให้อาหารนกจากมือได้ด้วย



เที่ยง **รับประทานอาหารกลางวัน ณ ภัตตาคาร**
บ่าย จากนั้นนำท่านเดินทางสู่ **สวนผลไม้** สัมผัสประสบการณ์เก็บผลไม้ตาม ฤดูกาล

มกราคม – พฤษภาคม เป็นฤดูกาลของสตอเบอรี่ (เก็บแบบไม่อัน)
มิถุนายน – ต้นกรกฎาคม เป็นฤดูกาลของเชอร์รี่ (เก็บแบบไม่อัน)
กรกฎาคม – สิงหาคม เป็นฤดูกาลของพีช (เก็บแบบจำกัดจำนวนผลไม้)
กลางสิงหาคม – กลางตุลาคม เป็นฤดูกาลขององุ่น (เก็บแบบไม่อัน)



ตุลาคม – กลางพฤศจิกายน เป็นฤดูกาลของแอปเปิ้ล สาลี่ และลูกพลับ (เก็บแบบจำกัดจำนวนผลไม้)
นำท่านช้อปปิ้งต่อ **โกเท็มบะเฮ้าท์เล็ท** ตั้งอยู่ที่ ฮาโกเน่ จังหวัดคานากาวาเป็นเอาท์เล็ตที่มีขนาดใหญ่ที่สุดในญี่ปุ่น เป็นแหล่งช้อปปิ้งที่มีทั้งแบรนด์ในประเทศและแบรนด์ต่างประเทศ มีทั้งหมดกว่าร้อยๆ ร้าน รวมถึงมีโรงแรมและออนเซ็นให้บริการด้วย ส่วนแบรนด์นั้นก็จะมีตั้งแต่ Balenciaga, Beams, Issey Miyake, Seiko, Casio, Rayban, Adidas, Nike, Asics, Coleman, The North Face, Pokemon Store, Sanrio, Lego ที่สำคัญมีลดราคากันตลอดทั้งปี



นำท่านเข้าสู่ที่พัก FUJI MATSUZONO HOTEL หรือเทียบเท่า

<http://fujimatsuzono.com/>





ค่ำ

รับประทานอาหารค่ำ ณ ห้องอาหารของโรงแรม

*** ให้ท่านได้อิ่มหนำสำราญกับบุฟเฟ่ต์อาหารนานาชาติสไตล์ญี่ปุ่น ไม่ว่าจะเป็นซาซิมิ ซูชิ ข้าวปั้น หน้าต่างๆ พร้อมเพิ่มรสชาติด้วยวาซาบิตันตำรับ หรือจะเป็นเมนูพิเศษที่ทอดจนกรอบนำมารับประทานที่เสิร์ฟผักเครื่องเคียง นอกจากนี้ยังมี ซาโรโซบะ เส้นเหนียวนุ่มรสชาติเยี่ยม, ข้าวราดแกงกะหรี่, ข้าวผัดญี่ปุ่น, ไข่ตุ๋น และมีโซะซุป ***

---- พักผ่อนกับสปา รีสอร์ทแบบญี่ปุ่นแท้ๆ ให้ท่านได้อาบน้ำแร่ หรือเรียกอีกอย่างหนึ่งว่า ออนเซ็น (Onsen) เพื่อผ่อนคลายความเมื่อยล้า การอาบน้ำแร่จะทำให้เลือดลมดีผิวพรรณสดใสมีน้ำมีนวลและยังช่วยในระบบการเผาผลาญของร่างกายให้ดีขึ้น ----

วันที่หก เกาะเอโนชิมะ - ศาลเจ้าเอโนชิมะ - สวน Samuel Cocking Garden - หอคอยชมวิว Sea Candle - โตเกียว - ช้อปปิ้งย่านชินจูกุ

เช้า

รับประทานอาหารเช้า ณ ห้องอาหารของโรงแรม

จากนั้นนำท่านเดินทางสู่ เกาะเอโนชิมะ เพื่อนำท่านสักการะ ศาลเจ้าเอโนชิมะ ได้รับการก่อสร้างตัวศาลในถ้ำหินด้วยพระบรมราชโองการจากสมเด็จพระจักรพรรดิคินเมย์ในปีค.ศ. 552 ปัจจุบันมีการเรียกรวม 3 ศาลซึ่งได้แก่ ศาลเฮทสึมิยะ, ศาลนาทสึมิยะ, ศาลโอะคุทสึมิยะว่า ศาลเจ้าเอโนชิมะ จนกลายเป็นศาลเจ้าเอโนชิมะด้วยการเผยแผ่ของพุทธศาสนาและลัทธิชินโตในสมัยเมจิ และต่อด้วย ถนนเบ็นไซ เท็งนากามิเสะ ตั้งแต่ประตูโทริอินี้ไปจนถึงประตูโทริอิสีแดงที่หน้าประตูซุซึอิงมงจะเรียงรายไปด้วยร้านอาหาร, ร้านขายของที่ระลึก, เรียวกังจนถึงหน้าประตูศาลเจ้าเอโนชิมะ ผู้คนเรียกที่นี้ว่าถนนเบ็นไซ เท็งนากามิเสะ นำท่านเดินทางต่อสู่ สวนเอโนชิมะ ซามูเอล ค็อกกิง เป็นสวนพฤกษศาสตร์บนเกาะเอโนชิมะ (Enoshima) ในจังหวัดคานะกะวะ ภายในมีการเก็บรวบรวมไม้ดอก ต้นไม้ และพุ่มไม้ต่างๆ รวมไปถึงพรรณไม้เขตร้อนนานาชนิด พร้อมด้วยเส้นทางเดินที่สร้างด้วยไม้อย่างงดงาม ทอดตัวคดเคี้ยวไปทั่วสวน ต่อด้วย Enoshima Sea Candleแหล่งท่องเที่ยวยอดนิยมอันเป็นสัญลักษณ์ของพื้นที่โซน



เอนชิมา เป็นประภาคารชมวิวยี่งุ่ภายในสวน Enoshima Samuel Cocking Garden ที่นี่มีชั้นสำหรับชมวิวกวางแจ้แบบเปิดโล่งที่ระดับความสูง 41.75 เมตร (เหนือระดับน้ำทะเล 101.56 เมตร) เหนือห้องชมวิวยี่งุ่ที่ยึดด้วยกระจกใส

เที่ยง
บ่าย

รับประทานอาหารกลางวัน ณ ภัตตาคาร

จากนั้นได้เวลาอันสมควรนำท่านเดินทางสู่ โตเกียว เพื่อนำท่าน ช้อปปิ้งย่านชินจูกุ แหล่งช้อปปิ้งยอดนิยมสำหรับนักท่องเที่ยว เต็มไปด้วยศูนย์การค้าและร้านค้าต่างๆ แหล่งเอ็นเตอร์เทนเมนท์ยามค่ำคินในย่านคาบุกิโจที่ใหญ่ที่สุดในโตเกียวและในญี่ปุ่น



ค่ำ

รับประทานอาหารค่ำ ณ ภัตตาคาร – บุฟเฟ่ต์ปิ้งย่างเนื้อพรีเมียมและซอฟตริ้งไม่อัน



ำท่านเข้าสู่ที่พัก HOTEL GROOVE SHINJUKU, A PARKROYAL หรือเทียบเท่า

<https://www.panpacific.com/en/hotels-and-resorts/hotel-groove-shinjuku.html>

*** พักย่านใจกลางเมืองโตเกียว ย่านชินจูกุ ***





วันที่เจ็ด ย่านชิบามัตะ – วัดไทชากุเท็น – ห้างอิออน – สนามบินนาริตะ – กรุงเทพฯ

เช้า **รับประทานอาหารเช้า ณ ห้องอาหารของโรงแรม**

นำท่านเดินทางสู่ **ชิบามัตะ (Shibamata)** ย่านญี่ปุ่นดั้งเดิมตั้งอยู่นอกตัวเมืองโตเกียวมาทางทิศตะวันออกเฉียงเหนือ ถนนสายซ้อปปิงเก่าแก่ ย่านที่อบอวลไปด้วยบรรยากาศย้อนยุค ร้านอาหาร และร้านค้าแบบดั้งเดิมตั้งเรียงรายริมถนนที่ทอดไปสู่ **วัดชิบามัตะชากุเท็น** เป็นวัดเก่าแก่โบราณที่มีอายุมากกว่า 400 ปี ตั้งอยู่ในย่านเล็กๆ ในกรุงโตเกียวอย่างย่านชิบามัตะ โดยลงที่สถานีชิบามัตะ เดินที่ถนนไทชะคุเด็นชั้นโตะจนสุดทางจะพบกับวัดแห่งนี้ จุดเด่นของวัดคือเป็นวัดเก่าแก่ที่มีสถาปัตยกรรมไม้แกะสลักที่งดงาม นอกจากนี้วัดแห่งนี้ยังมีสิ่งพิเศษกว่าที่อื่น นั่นก็คือเครื่องราง ที่วัดแห่งนี้มีเครื่องรางสำหรับสัตว์เลี้ยงด้วย! โดยแบ่งเป็นทั้งสำหรับสัตว์เลี้ยงเพศเมียและเพศผู้ เป็นเครื่องรางที่ขอในเรื่องให้สัตว์เลี้ยงของเราอยู่กับเรายืนยาวขึ้น



เที่ยง **รับประทานอาหารกลางวัน อิสระตามอัธยาศัย**

บ่าย นำท่านช้อปปิ้งต่อ **อิออนมอลล์ AEON MALL** หนึ่งในแหล่งซื้อของฝากของญี่ปุ่น มีสินค้าหลากหลายราคาสุดคุ้มให้เลือกซื้อ เช่น เสื้อผ้า อาหาร เครื่องสำอาง และของใช้ในบ้านขอแนะนำจุดเด่นของแหล่งช้อปปิ้งสุดฮิตนี้ที่มีบริการหลากหลาย เหมาะกับครอบครัวที่มีเด็กเล็ก เป็นต้น



ค่ำ **รับประทานอาหารค่ำ อิสระตามอัธยาศัย**

ได้เวลาอันสมควรนำท่านเดินทางสู่ **สนามบินนาริตะ**

18.25 น. ออกเดินทางกลับสู่กรุงเทพฯ โดยสายการบินเจแปนแอร์ไลน์ เที่ยวบินที่ JL 707

อัตราค่าบริการ

กำหนดการเดินทาง 21 - 27 พฤศจิกายน 2568

ท่านละ	ราคารวมตัว	ราคาไม่รวมตัว
ผู้ใหญ่ พักห้องละ 2-3 ท่าน	93,900. -	69,900. -
เด็กอายุ 7-11 ปี พักรวมผู้ใหญ่ มีเตียง	93,900. -	66,900. -
เด็กอายุ 2-6 ปี พักรวมผู้ใหญ่ ไม่มีเตียง	79,900. -	55,900. -
พักห้องเดี่ยว เพิ่มอีกท่านละ	24,900. -	24,900. -

อัตราไม่รวม

1. การเดินทางในแต่ละครั้งต้องมีจำนวนผู้ร่วมเดินทาง 10 ท่านขึ้นไป
2. โรงแรม อาหาร ยานพาหนะ การบริการ ทุกพีเรียมาตรฐานเดียวกัน แต่ราคาทัวร์แตกต่างกันเนื่องจากตรงวันหยุดยาว เทศกาลสำคัญทั้งของไทยและญี่ปุ่น ราคาโรงแรมและตั๋วเครื่องบินจะสูงกว่าปกติ
3. เนื่องจากโรงแรมที่พักของญี่ปุ่นส่วนใหญ่เป็นเตียงแฝด (Twin) ลูกค้ำที่ต้องการพักเป็นเตียงคู่ (Double) บางโรงแรมอาจมีค่าใช้จ่ายเพิ่มเติม และกรณีที่โรงแรมไม่สามารถจัดห้องพักสำหรับสามท่านได้ (Triple room) ผู้เข้าพักจำเป็นต้องใช้เป็นห้องคู่ + ห้องพักเดี่ยว ลูกค้ำต้องชำระค่าห้องพักเดี่ยวเพิ่มเติม และแปลนโรงแรมส่วนใหญ่ห้องพักที่ประเภทห้องต่างกันจะไม่อยู่ใกล้กัน
4. ตัวกรุ๊ปไม่สามารถจองที่นั่ง LONG LEG ได้ ในกรณีที่ต้องการจองที่นั่ง LONG LEG ต้องทำการซื้อตั๋วเดี่ยวเท่านั้น
5. ในกรณีที่ออกตั๋วเครื่องบินไปแล้วลูกค้ำไม่สามารถเดินทางได้ ทางสายการบินไม่อนุญาตให้เปลี่ยนชื่อผู้เดินทางทุกกรณี และทางบริษัทฯ ขอสงวนสิทธิ์ในการคืนค่าบริการเนื่องจากทางบริษัทฯ ชำระค่าโรงแรม ค่าเครื่องบิน ยานพาหนะ และอาหารไปล่วงหน้าแล้ว

อัตราี่รวม

- ค่าตั๋วเครื่องบินไป - กลับ ชั้นประหยัด (เดินทางไป-กลับพร้อมกรุ๊ปเท่านั้น) สายการบิน และ เส้นทางตามที่ระบุไว้เท่านั้น
- ค่าภาษีสนามบินและภาษีน้ำมันตามราคาทัวร์ ทางบริษัทฯคิดอัตรา ณ วันที่ 27 มีนาคม 2568 หากทางสายการบินมีการเรียกเก็บเพิ่มจากวันดังกล่าว ทางบริษัทฯ ขอสงวนสิทธิ์ในการเรียกเก็บจากท่านตามความเป็นจริง
- ค่าพาหนะรับ-ส่ง และค่าเข้าชมสถานที่ท่องเที่ยวต่างๆตามรายการที่ระบุไว้เท่านั้น

- ค่าโรงแรมที่พักตามระบุในรายการหรือเทียบเท่า ห้องพักห้องละ 2-3 ท่านเท่านั้น
- ค่าอาหารและเครื่องดื่มตามรายการที่ระบุเท่านั้น
- น้ำหนักกระเป๋าเดินทาง น้ำหนักไม่เกิน 2 ใบ 23 กก. ส่วนกระเป๋าใบเล็กอยู่ในความดูแลของท่านเอง น้ำหนักไม่เกิน 7 กก.
- ค่าประกันภัยการเดินทางต่างประเทศเงื่อนไขตามกรมธรรม์
- หัวหน้าทัวร์ผู้มีประสบการณ์นำเที่ยวคอยดูแลอำนวยความสะดวก ตลอดการเดินทางจำนวน 1 ท่าน
- น้ำดื่มบรรณวันละ 1 ขวด

เงื่อนไขการจอง

บริษัทฯ เรียกเก็บค่ามัดจำ 20,000 บาท ส่วนที่เหลือทั้งหมดชำระก่อนการเดินทาง 30 วัน หรือตามเงื่อนไขพิเศษทางบริษัทฯ กำหนด (ทางบริษัทฯ อาจมีการเรียกเก็บส่วนที่เหลือทั้งหมดก่อน 30 วัน อันเนื่องจากขณะที่เดินทางนั้นถูกจองเต็มเร็วกว่าปกติ หรือจำเป็นต้องออกตัวเครื่องบิน เพื่อเลี่ยงการเก็บส่วนค่าธรรมเนียมเชื้อเพลิง และค่าภาษีสนามบินที่ทางสายการบินมีการเปลี่ยนแปลงโดยไม่จำเป็นต้องแจ้งให้ทราบล่วงหน้า)

อัตรานี้ไม่รวม

1. ค่าทำหนังสือเดินทางพาสปอร์ต
2. ค่าใช้จ่ายส่วนตัวนอกเหนือในรายการเช่น โทรศัพท์, ค่าซักรีด, ค่าเครื่องดื่มและอาหารที่สั่งเพิ่มเติมจากรายการที่ทางบริษัทฯ จัดให้เป็นต้น
3. ค่าน้ำหนักกระเป๋าเดินทางในกรณีน้ำหนักเกินกว่าสายการบินกำหนดคือ น้ำหนักไม่เกิน 2 ใบ 23 กก. ต่อท่าน
4. ค่าภาษีท่องเที่ยวหากมีการเก็บเรียกเพิ่ม
5. ค่าวีซ่าท่องเที่ยวญี่ปุ่น กรณีผู้เดินทางต่างชาติต้องขอวีซ่าญี่ปุ่น

เงื่อนไขการเดินทาง

บริษัทฯ ขอสงวนสิทธิ์ในการยกเลิกการเดินทาง กรณีมีผู้เดินทางต่ำกว่า 10 ท่าน โดยจะแจ้งให้ผู้เดินทางทราบล่วงหน้าก่อน 15 วัน การขอเปลี่ยนแปลงวันเดินทางหากผู้เดินทางมีความประสงค์จะขอเปลี่ยนแปลงวันเดินทาง สามารถทำได้โดยไม่เสียค่าใช้จ่าย ตามเงื่อนไขดังนี้

- ล่วงหน้าก่อนการเดินทาง 30 วัน ในช่วงปกติ
- ล่วงหน้าก่อนการเดินทาง 45 วัน ก่อนเดินทางในช่วงเทศกาลหรือ High Season (เทศกาลปีใหม่, ตรุษจีน, ตลอดเดือนเมษายน พฤษภาคม และเดือนตุลาคม)

ตัวเครื่องบิน

1. ในการเดินทางเป็นหมู่คณะ ผู้โดยสารจะต้องเดินทางไป-กลับพร้อมกัน หากต้องการเลื่อนวันเดินทางกลับท่านต้องชำระค่าใช้จ่ายส่วนต่างที่สายการบินเรียกเก็บ

2. การจัดที่นั่งของกลุ่ม เป็นไปโดยสายการบินเป็นผู้กำหนด ซึ่งทางบริษัทฯ ไม่สามารถเข้าไปแทรกแซงได้
3. กรณีลูกค้ายกเลิกการเดินทาง แต่ทางบริษัทฯ ได้ดำเนินการออกตั๋วไปแล้วนั้น ผู้เดินทางต้องรอ REFUND ตามระบบของสายการบินเท่านั้น และหากท่านไม่แน่ใจในวันเดินทางดังกล่าว กรุณาตรวจสอบกับเจ้าหน้าที่ เพื่อยืนยัน ในกรณีที่ตัวเครื่องบินสามารถ ทำ Refund ได้หรือไม่ก่อนที่ท่านจะชำระเงินค่าตั๋ว ส่วนที่เหลือ

ค่าธรรมเนียมน้ำมันเชื้อเพลิงและค่าประกันวินาศภัยทางอากาศ

คิดตามอัตราที่ทางสายการบินปรับค่าธรรมเนียม ณ วันที่ล่าสุดที่มีการปรับค่าธรรมเนียมหากสายการบินมีการปรับขึ้นราคาในภายหลัง ถือเป็นค่าตั๋วส่วนเพิ่มที่ทางบริษัทฯ ขอสงวนสิทธิ์ในการเรียกเก็บตามความเป็นจริง ณ วันที่ออกตั๋ว

กระเป๋าและสัมภาระการเดินทาง

1. น้ำหนักกระเป๋าและสัมภาระเดินทาง สายการบินอนุญาตให้บรรทุกใต้ท้องเครื่องบินคือ น้ำหนักไม่เกิน 23 กก. ต่อท่าน (สำหรับผู้โดยสารชั้นประหยัด / Economy Class Passenger) หากสัมภาระมีน้ำหนักเกิน สายการบินมีสิทธิ์เรียกเก็บค่าธรรมเนียมเพิ่มได้
2. กระเป๋าใบเล็กที่สามารถนำขึ้นเครื่องได้อยู่ในความดูแลของท่านน้ำหนักไม่เกิน 7 ก.ก. และ มีความกว้าง+ยาว+สูง ไม่เกิน 115 เซนติเมตร กว้าง ไม่เกิน 55 ซม. (22 นิ้ว) X สูง ไม่เกิน 40 ซม. (16 นิ้ว) X ลึก ไม่เกิน 25 ซม. (10 นิ้ว)
3. ในบางรายการตั๋วที่ต้องเดินทางด้วยสายการบินภายในประเทศ หรือสายการบินอื่น น้ำหนักของกระเป๋า อาจถูกกำหนดให้ต่ำหรือสูงกว่ามาตรฐานได้ ทั้งนี้ขึ้นอยู่กับข้อกำหนดของแต่ละสายการบิน ซึ่งผู้เดินทางสามารถตรวจสอบได้จากพนักงานขายด้วยตัวเอง

กรณียกเลิกการเดินทาง

1. กรณีแจ้งยกเลิกการเดินทางล่วงหน้าก่อน 30 วัน คืนในอัตราร้อยละ 100 ของเงินค่าบริการ และหักค่าใช้จ่ายที่เกิดขึ้นตามจริง
2. กรณีแจ้งยกเลิกการเดินทางล่วงหน้าก่อน 15 วัน คืนในอัตราร้อยละ 50 ของเงินค่าบริการ และหักค่าใช้จ่ายที่เกิดขึ้นตามจริง
3. กรณีแจ้งยกเลิกการเดินทางล่วงหน้าก่อนน้อยกว่า 15 วัน ไม่คืนเงินค่าบริการ

*** หมายเหตุ ค่าใช้จ่ายที่เกิดขึ้นจริง ได้แก่ ค่าธรรมเนียมการขอวีซ่า ค่ามัดจำบัตรโดยสารเครื่องบิน และค่าใช้จ่ายอื่นๆที่จำเป็น ***