

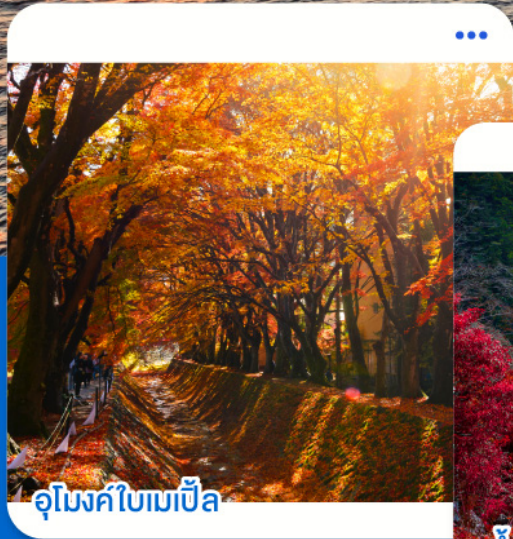
HAPPINESS

LET'S EAT ELEMENTS OF FOOD

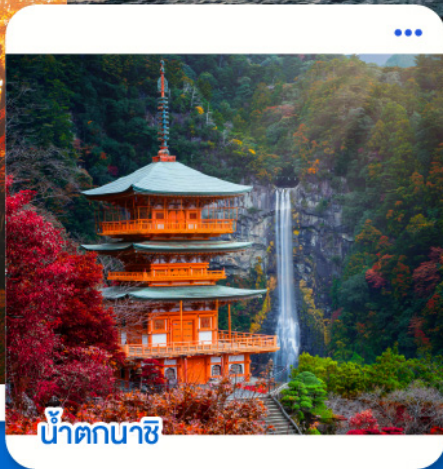
WAKAYAMA TOKYO

(NATURE ONSEN)

7-D | 5-N



อุโมงค์ใบเมเปิ้ล



น้ำตกนาชิ

วากายามา · ชิราฮามะ · คัตสึระ · มิเอะ ·
ชิซูโอกะ · โตเกียว



20
ต.ค.69

26
ต.ค.69

ราคารวมทุกอย่างแล้ว!

95,900.- /ท่าน

วันที่	โปรแกรม	เช้า	กลางวัน	เย็น	โรงแรม
1	✈️ กรุงเทพฯ				
2	สนามบินคันไซ โดย JL 728 (00.30 - 07.55) - วากายามา - ปราสาทวากายามา (ด้านใน) - สวนโมมิจิดานิ - นังรถไฟขบวนพิเศษรถไฟสายคิซิวากะ - ชิราฮามะ - เกาะอินทิดสึ - ออนเซ็น	-	🍴	🍴	SHIRAHAMA KEY TERRACE HOTEL หรือเทียบเท่า **โรงแรมออนเซ็น
3	ชิราฮามะออนเซ็น - หน้าผาหินชันต้นเบก + ถ้ำชันต้นเบก (ลิฟต์) - แนวหินอะซึอิ อิวะ - คัตสึอูระ - น้ำตกนาชิ - ศาลเจ้าคุมาโนะ นาชิ โทวะ - ออนเซ็น	🍴	🍴	🍴	KAMENOI HOTEL NACHI KATSUURA หรือเทียบเท่า **โรงแรมออนเซ็น
4	มิเอะ - พิพิธภัณฑ์สัตว์น้ำโทเบะ - ศาลเจ้าอิสะ - ถนนโอฮาโรมาจิ - ออนเซ็น	🍴	🍴	🍴	TOBA GRAND HOTEL หรือเทียบเท่า **โรงแรมออนเซ็น
5	นั่งเรือเฟอร์รี่ฮิสะวัน - ท่าเรืออิซาโกะ - ทะเลสาบฮามานะ - ชิซูโอกะ - สวนนกคาเคดะ - โทเกมะ - พรีเมียม เอาก์เล็ด - ออนเซ็น	🍴	🍴	🍴	HOTEL CLAD , FUJI หรือเทียบเท่า **โรงแรมออนเซ็น
6	สวนสาธารณะทะเลสาบยามานากาโกะ - ทะเลสาบคาวากูจิโกะ - อุโมงค์เมเปิ้ล - โตเกียว - ย่านชินจูกุ	🍴	🍴	🍴	TOKYO DOME HOTEL หรือเทียบเท่า **โรงแรมใจกลางเมือง ย่านช้อปปิ้ง
7	โตเกียว - วัดอาซากุสะ - ถนนนากามิสะ - ห้างอูออน ✈️ สนามบินนาริตะ - กรุงเทพฯ โดย JL 707 (18.25-23.35)	🍴	-	-	

อาหาร
รวม 15 มื้อ

สัญลักษณ์
หมายถึง

- บุฟเฟ่ต์
ทานไม่อั้น
- ออนเซ็น
- Free Wifi
Hotel
- ใกล้สถานี
รถไฟ
- ใกล้แหล่ง
ช้อปปิ้ง
- ใกล้แหล่ง
ท่องเที่ยว

HIS

เอช ไอ เอส ทัวร์ส์



HIS Thailand



@histour

02 022 0933

จันทร์-ศุกร์ 09:30 - 17:30 น.
เสาร์ 09:30 - 17:00 น.
(หยุดวันอาทิตย์ และวันหยุดนักขัตฤกษ์)

246 อาคารโทบัส สแควร์ ชั้น 12 แขวงคลองเตย
เขตคลองเตย กรุงเทพมหานคร 10110

สาขา **038 323 500**
ศรีราชา 9:30 - 18:00 น. (หยุดทุกวันพุธ)

สาขา **053 214 263**
เชียงใหม่ 9:30 - 18:00 น.
(หยุด เสาร์ - อาทิตย์ และวันหยุดนักขัตฤกษ์)

วันแรก	กรุงเทพฯ
--------	----------

21.00 น. คณะพร้อมกันที่ท่าอากาศยานสุวรรณภูมิ อาคารผู้โดยสารขาออกระหว่างประเทศ ชั้น 4 เคาน์เตอร์สายการบินเจแปนแอร์ไลน์ เจ้าหน้าที่ทางบริษัทฯ คอยให้การต้อนรับดูแลด้านเอกสารและสัมภาระในการเดินทาง

วันที่สอง	สนามบินคันไซ – วาคายามา – ปราสาทวาคายามา (ด้านใน) – สวนโมมิจิตานิ – นั่งรถไฟขบวนพิเศษรถไฟสายคิซิงาวะ – ชิราฮามะ – เกาะเอ็นเก้ทลี – ออนเซ็น
-----------	--

00.30 น. ออกเดินทางสู่ สนามบินคันไซ โอซาก้า ประเทศญี่ปุ่นโดย สายการบินเจแปนแอร์ไลน์ เที่ยวบินที่ JL728

07.55 น. ถึง สนามบินคันไซ โอซาก้า นำท่านผ่านพิธีการตรวจคนเข้าเมืองและศุลกากร นำท่านเดินทางสู่ วาคายามา ซึ่งเป็นจังหวัดที่มีความงดงามทั้งทางธรรมชาติและเต็มไปด้วยจิตวิญญาณของญี่ปุ่นตั้งอยู่ทางตอนใต้ของเกาะฮอนชูและมีพรมแดนติดกับจังหวัดโอซาก้า นารา และมิเอะ พาทุกท่านเยี่ยมชม ปราสาทวาคายามา เป็นหนึ่งในสถานที่ท่องเที่ยวหลักของเมืองวาคายามา ตั้งอยู่บนเนินเขาภายในมีส่วนประกอบต่างๆ ตามรูปแบบของปราสาทดั้งเดิมเอาไว้อยู่หลายส่วน ถึงแม้ว่าส่วนใหญ่จะเป็นการสร้างขึ้นใหม่ทีหลัง แต่ก็เน้นที่ความคล้ายคลึงกับของเดิม เช่น ตัวหอคอยปราสาทเป็นการสร้างขึ้นใหม่เพราะหอคอยเดิมถูกทำลายไปในช่วงสงครามกลางเมืองไปแล้ว มีคูน้ำและสวนขนาดใหญ่ล้อมรอบ นอกจากนี้ ตัวปราสาทมีอาคาร ล้อมรอบทางเชื่อมสามารถเดินถึงกันได้ ลักษณะปราสาทแบบนี้มีเพียงแค่สามแห่งในญี่ปุ่นเท่านั้น ต่อด้วย สวนโมมิจิตานิ ซึ่งตั้งอยู่ภายใน ปราสาทวาคายาม่าสวนญี่ปุ่นแบบดั้งเดิม เป็นที่รู้จักในฐานะสวนญี่ปุ่นที่สวยงามที่สุดแห่งหนึ่งและมีความสวยงามมากในฤดูใบไม้ผลิและฤดูใบไม้ร่วง นอกจากนี้ยังสามารถเพลิดเพลินไปกับพันธุ์ไม้นานาชนิดและสัมผัสกับธรรมชาติโดยรอบ



เที่ยง รับประทานอาหารกลางวัน ณ ภัตตาคาร -- บุฟเฟ่ต์ซาซิมิซูชิพรีเมียม (รวมซอฟต์แวร์จิ้งค์ไม่อัน)
 ** Course Premium 5,000 Yen **



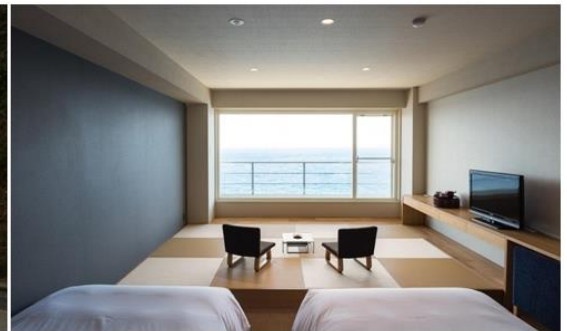
บ่าย นำทุกท่าน นั่งรถไฟขบวนพิเศษรถไฟสายคิซิงาวะ จากสถานีวาคายามา แวะสถานีที่แมวเหมียว

ทามะจังสุดน่ารักทำงานอยู่ที่สถานีคิชิ มีน้องแมวเป็นนายสถานี โดยจะสลับกันทำงานตามเวลาที่กำหนด สำหรับตัวสถานีคิชิได้มีการออกแบบให้เป็นรูปหน้าแมว ส่วนด้านในสถานีตกแต่งด้วยภาพน่ารักๆ ของแมวสามสีอยู่ทั่วบริเวณ ขบวนรถไฟที่วิ่งบนสายคิซิงาวะนี้ มีทั้งหมด 4 ขบวน ซึ่งออกแบบและตกแต่งได้น่ารักมากๆ ในธีมที่ต่างกัน ได้แก่ ขบวนรถไฟทามะ ขบวนรถไฟสตรอร์เบอร์รี่ ขบวนรถไฟธีมของเล่น ขบวนรถไฟอุเมะโบชิ เป็นต้น จากนั้นนำทุกท่านเก็บภาพความสวยงาม **เกาะเอ็นเก็ทสึ** เป็นจุดชมวิวที่จัดว่าสวยที่สุดจุดหนึ่ง เป็นสัญลักษณ์ของเมืองชิฮารามะ เป็นเกาะเล็กๆ ไร้ผู้อยู่อาศัย ตั้งอยู่บริเวณปากอ่าวริงไค ลักษณะพิเศษของเกาะแห่งนี้คือจะมีช่องหินวงกลมบริเวณตรงกลางเกาะที่เกิดจากการกัดเซาะของน้ำทะเล ทำให้เมื่อมองไกลๆ จะมีลักษณะคล้ายกับแว่นตา ในตอนเย็นสามารถมองเห็นพระอาทิตย์ตกผ่านทางช่องหินตรงกลางได้อีกด้วย จึงถูกจัดอันดับให้เป็นจุดชมพระอาทิตย์ตกที่โรแมนติกและสวยที่สุด 1 ใน 100 แห่งของญี่ปุ่น



นำท่านเข้าสู่ที่พัก Shirahama Key Terrace Hotel หรือเทียบเท่า

<https://www.keyterrace.co.jp/>



ค่ำ

รับประทานอาหารค่ำ ณ ห้องอาหารของโรงแรม

---- พักผ่อนกับสปา รีสอร์ทแบบญี่ปุ่นแท้ๆ ให้ท่านได้อาบน้ำแร่ หรือเรียกอีกอย่างหนึ่งว่า ออนเซ็น (Onsen) เพื่อผ่อนคลายความเมื่อยล้า การอาบน้ำแร่จะทำให้เลือดลมดี ผิวพรรณสดใส มีน้ำมีนวล และยังช่วยในระบบการเผาผลาญของร่างกายให้ดีขึ้น ----

วันที่สาม

ชิราฮามะออนเซ็น - หน้าผาหินชันตันเบกิ+ถ้ำชันตันเบกิ (ลิฟต์) - แนวหินชะชิงุอิ อิวะ คัตสึอูระ - น้ำตกนาชิ - ศาลเจ้าคุมะโนะนาชิไทชะ - ออนเซ็น

เช้า

รับประทานอาหารเช้า ณ ห้องอาหารของโรงแรม

จากนั้นนำท่านเดินทางสู่ หน้าผาหินชันตันเบกิ+ถ้ำชันตันเบกิ (ลิฟต์) ตั้งอยู่ภายในบริเวณจุดชมวิว พื้นที่เขตชิราฮามะ (Shirahama) ในจังหวัดวาคายามา (Wakayama) จุดชมวิวที่สวยงามมากจุดหนึ่งของญี่ปุ่น ชมวิวพระอาทิตย์ตกอันสวยงามที่บริเวณหน้าผาหินชันตันเบกิ (Sandanbeki Cliff) มีความสูงกว่า 50 เมตร ยาว 2 กิโลเมตร ในอดีตหน้าผาแห่งนี้เป็นที่ชาวประมง ใช้เป็นที่มองหาฝูงปลา ด้านล่างของหน้าผายังเป็นที่ตั้งของถ้ำชันตันเบกิ (Sandanbeki Cave) ที่ในอดีตใช้เป็นฐานลับของโจรสลัดในตำนานอันเลื่องชื่อ



จากนั้นนำท่านเดินทางสู่ แนวหินชะชิงุอิ อิวะ แห่งจังหวัดวาคายามาที่บริเวณชายฝั่งทางตอนใต้ของจังหวัดวาคายามา (Wakayama) สามารถชมทิวทัศน์อันสวยงามแปลกตาของโขดหินที่เกิดขึ้นตามธรรมชาติเรียงตัวกันเป็นทิวแถวแลดูราวกับเสาสะพาน



เที่ยง

รับประทานอาหารกลางวัน ณ ภัตตาคาร - ไคเซกิเซตเนื้อพรีเมียม



บ่าย

นำท่านเยี่ยมชม น้ำตกนาชิ สูง 133 เมตรที่ตกลงมาจากกลางป่าที่บึงดำบรรพ์ น้ำตกที่ไหลต่อเนื่อง

ชั้นเดียวที่สูงที่สุดในญี่ปุ่นแห่งนี้พาเอาละอองที่ล่องลอยอยู่ทั่วบริเวณ ทำให้รู้สึกเย็นสบายแม้ในช่วงกลางฤดูร้อน เมื่อมองขึ้นไปจากศาลเจ้าอิโร (Hiro Shrine) ซึ่งตั้งอยู่บริเวณฐานน้ำตกแล้ว ไม่เพียงแต่จะรู้สึกได้ถึงความยิ่งใหญ่อลังการของน้ำตกแห่งนี้เท่านั้น หากแต่ยังจะได้รู้สึกสดชื่นราวกับน้ำตกได้ชำระล้างจิตใจให้สะอาดผ่องแผ้วไปด้วย น้ำที่ไหลตกลงมานี้ได้รับการขนานนามว่าเป็น“น้ำศักดิ์สิทธิ์ที่เป็นยาอายุวัฒนะ” ซึ่งสามารถดื่มได้จริง จากนั้นนำท่านชม ศาลเจ้าคุมะโนะนาชิโทชะ ศาลเจ้าในศาสนาชินโตแห่งนี้ เป็นหนึ่งในสามของศาลเจ้าคุมะโนะอันศักดิ์สิทธิ์ และเป็นหนึ่งในเส้นทางแสวงบุญของชาวญี่ปุ่นมาแต่โบราณ ตั้งอยู่ไม่ไกลจากแหล่งน้ำพุร้อน จุดเด่นอยู่ที่เจดีย์สีแดงเข้มจูนะโตะ ซึ่งตั้งตระหง่านอยู่เบื้องหน้าน้ำตกกนะชิ ที่สูงถึง 133 เมตร นับเป็นน้ำตกที่สูงที่สุดในญี่ปุ่น อีกทั้งยังได้รับการขึ้นทะเบียนจากองค์การยูเนสโกให้เป็นมรดกโลกอีกด้วย



นำท่านเข้าสู่ที่พัก Kamenoi Hotel Nachi Katsuura หรือเทียบเท่า

<https://kamenoi-hotels.com/en/nachikatsuura/>



ค่ำ

รับประทานอาหารค่ำ ณ ห้องอาหารของโรงแรม

--- พักผ่อนกับสปา รีสอร์ทแบบญี่ปุ่นแท้ๆ ให้ท่านได้อาบน้ำแร่ หรือเรียกอีกอย่างหนึ่งว่า ออนเซ็น (Onsen) เพื่อผ่อนคลายความเมื่อยล้า การอาบน้ำแร่จะทำให้เลือดลมดี ผิวพรรณสดใส มีน้ำมีนวล และยังช่วยในระบบการเผาผลาญของร่างกายให้ดีขึ้น ---

วันที่สี่

มิเอะ – พิพิธภัณฑ์สัตว์น้ำโทบะ - ศาลเจ้าอิเสะ – ถนนโอฮาโรมาจิ - ออนเซ็น

เช้า

รับประทานอาหารเช้า ณ ห้องอาหารของโรงแรม

จากนั้นนำท่านเดินทางสู่ มิเอะ เพื่อนำท่านสู่ พิพิธภัณฑสัตว์น้ำโทบะ เป็นพิพิธภัณฑสัตว์น้ำยอดนิยมที่ตั้งอยู่ใจกลางเมืองโทบะ จังหวัดมิเอะ และเป็นแหล่งอาศัยของสายพันธุ์ปลาจำนวนมากที่สุดในประเทศญี่ปุ่นราวๆ 1,200 สายพันธุ์ซึ่ง พิพิธภัณฑสัตว์น้ำมีโครงสร้างสามมิติตั้งแต่ชั้น 1 ถึงชั้น 3 และแบ่งออกเป็น 12 โซน ลักษณะเด่นที่ได้รับความนิยม อย่างหนึ่งก็คือ เป็น “พิพิธภัณฑสัตว์น้ำที่ไม่มีเส้นทางเดินที่แน่นอน” ดังนั้นผู้เยี่ยมชมจึงสามารถเดินชมพิพิธภัณฑสัตว์น้ำได้อย่างอิสระเลยทีเดียว



เที่ยง

รับประทานอาหารกลางวัน ณ ภัตตาคาร ปิ้งย่างอาหารทะเลสดๆ , กุ้งล็อบสเตอร์ และหอยเป๋าฮื้อ
** Course13,300 Yen **



บ่าย

จากนั้นนำท่านเดินทางดื่มด่ำกับบรรยากาศอันเงียบสงบของ ศาลเจ้าอิเสะ มีกำเนิดมาจากการบูชาเทพอามาเทราสึโอมิคะมิ และความเชื่อมโยงระหว่างเทพกับตำนานการกำเนิดญี่ปุ่น ในฐานะเทพที่เปรียบเสมือนกับดวงอาทิตย์ ถือว่าเป็นเทพสูงสุดของศาสนาชินโต นอกจากนี้ด้านหน้าศาลเจ้าอิเสะทุกท่านสามารถเดินเล่นซื้อของฝากที่ ถนนโฮาโรมาจิ ถนนที่พลุกพล่านเรียงรายไปด้วยอาคารสไตล์สมัยเอโดะ ซึ่งมีอาหารท้องถิ่นให้ลองชิมมากมาย



นำท่านเข้าสู่ที่พัก Toba Grand Hotel หรือเทียบเท่า

<https://jgh.jp/>



ค่ำ

รับประทานอาหารค่ำ ณ ห้องอาหารของโรงแรม

--- พักผ่อนกับสปา รีสอร์ทแบบญี่ปุ่นแท้ๆ ให้ท่านได้อาบน้ำแร่ หรือเรียกอีกอย่างหนึ่งว่า ออนเซ็น (Onsen) เพื่อผ่อนคลายความเมื่อยล้า การอาบน้ำแร่จะทำให้เลือดลมดี ผิวพรรณสดใส มีน้ำมีนวล และยังช่วยในระบบการเผาผลาญของร่างกายให้ดีขึ้น ---

วันที่ห้า

นั่งเรือเฟอร์รี่โอเซะวัน ท่าเรืออิราโกะ - ทะเลสาบฮามานะ - ชิซุโอกะ - สนวนกคาเคกาวา - โกเท็มบะเฮ้าท์เล็ท - ออนเซ็น

เช้า

รับประทานอาหารเช้า ณ ห้องอาหารของโรงแรม

นำท่านนั่งเรือเฟอร์รี่ ที่ท่าเรืออิราโกะ เชื่อมต่อเมืองโทบะ จังหวัดมิเอะ เพื่อนำท่านสู่ ฮามานะ โดยใช้เส้นทางที่สั้นที่สุด ใช้เวลาขึ้นเรือประมาณ 55 นาที ท่าเรือในเมืองโทบะมีร้านค้า ห้องน้ำ และร้านอาหาร จากนั้นนำท่านเดินทางสู่ ทะเลสาบฮามานะ



เที่ยง

รับประทานอาหารกลางวัน ณ ภัตตาคาร **ข้าวหน้าปลาไหล**



บาย

นำท่านเดินทางสู่เมือง **ชิซุโอกะ** เพื่อนำท่านสู่ **สวนนกคาเคาวา** สวนนกที่รวบรวมนกหลากหลายชนิด และสวนดอกไม้บานาพันธุ์หลากหลายสีจากทั่วโลกกว่า 700 พันธุ์ตามฤดูกาล ซึ่งในทีเดียวกัน จะมีดอกไม้ให้ชมตลอดทั้งปีเหมาะกับทุกเพศทุกวัย สามารถสัมผัสและถ่ายรูปกับนกต่างๆ และให้อาหารนกจากมือได้ด้วย ยังมีมีช่วงการแสดงโชว์ที่เรียกว่า Bird show การบินของนกเหยี่ยว และนกฮูกแสนรู้แบบใกล้ชิด และโชว์อื่นๆ สามารถถ่ายรูปกับบรรดานกได้อย่างใกล้ชิด



ช้อปปิ้งต่อ **โกเท็มบะเฮ้าท์เล็ท** เป็นเฮ้าท์เล็ทที่มีขนาดใหญ่ที่สุดในญี่ปุ่นเลย เป็นแหล่งช้อปปิ้งที่มีทั้งแบรนด์ในประเทศและแบรนด์ต่างประเทศ ส่วนแบรนด์นั้นก็จะมีตั้งแต่ Balenciaga, Beams, Issey Miyake, Seiko, Casio, Rayban, Adidas, Nike, Asics, Coleman, The North Face, Pokemon Store, Sanrio, Lego ที่สำคัญมีลดราคากันตลอดทั้งปี และทั้งร้านอาหารมากมายหลายร้านด้วยกัน



นำท่านเข้าสู่ที่ **Hotel Clad, Fuji** หรือเทียบเท่า ****ห้องวิวฟูจิ****

<https://www.j-hotel.or.jp/en/hotel/295/>



คำ

รับประทานอาหารค่ำ ณ ห้องอาหารของโรงแรม

---- พักผ่อนกับสปา รีสอร์ทแบบญี่ปุ่นแท้ๆ ให้ท่านได้อบน้ำแร่ หรือเรียกอีกอย่างหนึ่งว่า ออนเซ็น (Onsen) เพื่อผ่อนคลายความเมื่อยล้า การอบน้ำแร่จะทำให้เลือดลมดี ผิวพรรณสดใส มีน้ำมีนวล และยังช่วยในระบบการเผาผลาญของร่างกายให้ดีขึ้น ----

วันที่หก **สวนสาธารณะทะเลสาบยามานาคะโกะ - ทะเลสาบคาวากูจิโกะ - อุโมงค์เมเปิ้ล - โตเกียว - ย่านชินจูกุ**

เช้า

รับประทานอาหารเช้า ณ ห้องอาหารของโรงแรม

จากนั้นนำท่านเดินทางสู่ **สวนสาธารณะทะเลสาบยามานาคะโกะ** จุดแวะพักผ่อนริมทะเลสาบยามานาคะโกะ สวนสาธารณะกว้างขวาง ล้อมรอบสายธรรมชาติ เดินชมวิวของ ภูเขาไฟฟูจิ ได้อย่างชัดเจน เหมาะสำหรับเดินเล่นถ่ายภาพ หรือพักผ่อนแบบสบาย บนสนามหญ้าพร้อมอากาศบริสุทธิ์ ให้ท่านได้เพลิดเพลินกับการชมวิวดูถ่ายภาพความงดงามของฟูจิ ได้อย่างเต็มอิ่ม จากนั้นนำท่านชม **อุโมงค์เมเปิ้ล** ทางเดินสายต้นเมเปิ้ล หรือมีชื่อเรียกเป็นภาษาอังกฤษว่า Maple Corridor ตั้งอยู่บริเวณชายฝั่งทางตอนเหนือของทะเลสาบคาวากูจิโกะ เลียบแม่น้ำสายเก่า Nashikawa เป็นจุดชมใบไม้เปลี่ยนสีที่สวยงามที่สุดโรแมนติกแห่งหนึ่งในแถบภูเขาฟูจิ โดยช่วงที่งดงามที่สุดจะเป็นปลายฤดูใบไม้ร่วงที่มีใบไม้ร่วงหล่นลงมาองตามทางแม่น้ำปกคลุมจนกลายเป็นสีส้มแดงไปทั่วทั้งบริเวณ



เที่ยง

รับประทานอาหารกลางวัน ณ ภัตตาคาร

บ่าย

นำท่านเดินทางสู่ **เมืองโตเกียว** เพื่อเข้าสู่ **ย่านชินจูกุ** ย่านช้อปปิ้งที่มีชื่อของกรุงโตเกียว ให้ท่านได้เพลิดเพลินกับการเลือกซื้อสินค้านานาชนิด ร้านร้อยเยน แบรินด์เนม อุปกรณ์อิเล็กทรอนิกส์ ซานริโอ ช้อปปิ้ง เสื้อผ้าแฟชั่น กระเป๋า รองเท้าวัยรุ่นอย่างโอนิทสึเกะ ไทเกอร์!!! รวมไปถึงเครื่องสำอาง ยอดนิยมนอย่าง SHISEIDO KANEBO KOSE SK-II ฯลฯ



คำ

รับประทานอาหารค่ำ ณ ภัตตาคาร - Buffet Yakiniku Rokkasen+Softdrink



นำท่านเข้าสู่ที่พัก Tokyo Dome Hotel หรือเทียบเท่า

<https://www.tokyodome-hotels.co.jp/>



วันที่เจ็ด โตเกียว - วัดอาซากุสะ - ถนนนากามิसे - ห้างออน - สนามบินนาริตะ - กรุงเทพฯ

เช้า รับประทานอาหารเช้า ณ ห้องอาหารของโรงแรม

นำท่านชม วัดอาซากุสะ วัดที่เก่าแก่ที่สุดในโตเกียว ภายในประดิษฐานเจ้าแม่กวนอิมทองคำที่ ชาวญี่ปุ่นนิยมมาสักการะบูชา และพากันมาเที่ยวชมความยิ่งใหญ่ของคอมไพขนาดยักษ์ที่มีความสูงถึง 4.5 เมตร และนำท่านช้อปปิ้งต่อ ถนนนากามิसे ถนนทอดยาว 200 เมตร ตลอดทั้งสองฝั่งชายของที่ระลึก และของพื้นเมืองเพื่อเป็นของฝาก



เที่ยว
บาย

รับประทานอาหารกลางวัน อิสระตามอัธยาศัย

ให้ท่านอิสระช้อปปิ้ง **ห้างอิออน** คือห้างที่รวมเอาซูเปอร์มาร์เก็ต และ ช้อปปิ้งมอลล์ไว้ด้วยกัน มีสาขาอยู่มากมายทั่วประเทศ ญี่ปุ่น และเนื่องจากมีสินค้าหลากหลายครบครันตั้งแต่เสื้อผ้า เครื่องนุ่งห่ม สินค้าซั๊กกะ (zakka) เครื่องใช้ไฟฟ้า หนังสือ ยา ชนิดต่างๆ ตลอดจนสินค้าประเภทอาหาร จึงเหมาะสำหรับผู้ที่ต้องการซื้อของชิ้นใหญ่ หรือของที่ระลึก



ได้เวลาอันสมควร เดินทางสู่ **สนามบินนาริตะ**

18.25 น. ออกเดินทางกลับสู่กรุงเทพฯ โดยสายการบินเจแปนแอร์ไลน์ เที่ยวบินที่ JL 707

23.35 น. เดินทางถึงสนามบินสุวรรณภูมิ กรุงเทพฯ โดยสวัสดิภาพ

อัตราค่าบริการ

กำหนดการเดินทาง 20 – 26 ตุลาคม 2569

ท่านละ	ราคารวมตัว	ราคาไม่รวมตัว
ผู้ใหญ่ พักห้องละ 2-3 ท่าน	95,900.-	72,900.-
เด็กอายุต่ำกว่า 7-11 ปี พักรวมผู้ใหญ่ มีเตียง	95,900.-	72,900. -
เด็กอายุต่ำกว่า 2-6 ปี พักรวมผู้ใหญ่ ไม่มีเตียง	81,500.-	58,900. -
พักห้องเดี่ยว เพิ่มอีกท่านละ	23,900.-	23,900. -

หมายเหตุ

1. การเดินทางในแต่ละครั้งต้องมีจำนวนผู้ร่วมเดินทาง 10 ท่านขึ้นไป
2. โรงแรม อาหาร ยานพาหนะ การบริการ ทุกพีเรียดมาตรฐานเดียวกัน แต่ราคาทัวร์แตกต่างกันเนื่องจากตรงวันหยุดยาว เทศกาลสำคัญทั้งของไทยและญี่ปุ่น ราคาโรงแรมและตั๋วเครื่องบินจะสูงกว่าปกติ
3. เนื่องจากโรงแรมที่พักของญี่ปุ่นส่วนใหญ่เป็นเตียงแฝด (Twin) ลูกค้ำที่ต้องการพักเป็นเตียงคู่ (Double) บางโรงแรมอาจมีค่าใช้จ่ายเพิ่มเติม และกรณีที่โรงแรมไม่สามารถจัดห้องพักสำหรับสามท่านได้ (Triple

room) ผู้เข้าพักจำเป็นต้องใช้เป็นห้องคู่ + ห้องพักเดี่ยว ลูกค้ายต้องชำระค่าห้องพักเดี่ยวเพิ่มเติม และ แพลนโรงแรมส่วนใหญ่ห้องพักที่ประเภทห้องต่างกันจะไม่อยู่ใกล้กัน

4. - ตัวกรุ๊ปไม่สามารถจองที่นั่ง LONG LEG ได้ ในกรณีที่ต้องการจองที่นั่ง LONG LEG ต้องทำการซื้อตั๋ว เดี่ยวเท่านั้น
5. ในกรณีที่ออกตัวเครื่องบินไปแล้วลูกค้าไม่สามารถเดินทางได้ ทางสายการบินไม่อนุญาตให้เปลี่ยนชื่อผู้ เดินทางทุกกรณี และทางบริษัทฯ ขอสงวนสิทธิ์ในการคืนค่าบริการเนื่องจากทางบริษัทฯ ชำระค่าโรงแรม ค่าเครื่องบิน ยานพาหนะ และอาหารไปล่วงหน้าแล้ว
6. ราคานี้ไม่รวมภาษีมูลค่าเพิ่ม 7% ในกรณีขอใบกำกับภาษี

อัตรานี้รวม

- ค่าตัวเครื่องบินไป – กลับ ชั้นประหยัด (เดินทางไป-กลับพร้อมกรุ๊ปเท่านั้น) สายการบิน และ เส้นทาง ตามที่ระบุไว้เท่านั้น
- ค่าภาษีสนามบินและภาษีน้ำมันตามราคาทัวร์ ทางบริษัทฯคิดอัตรา ณ วันที่ 17 กุมภาพันธ์ 2569 หาก ทางสายการบินมีการเรียกเก็บเพิ่มจากวันดังกล่าว ทางบริษัทฯ ขอสงวนสิทธิ์ในการเรียกเก็บจากท่านตาม ความเป็นจริง
- ค่าพาหนะรับ-ส่ง และค่าเข้าชมสถานที่ท่องเที่ยวต่างๆตามรายการที่ระบุไว้เท่านั้น
- ค่าโรงแรมที่พักตามระบุในรายการหรือเทียบเท่า ห้องพักห้องละ 2-3 ท่านเท่านั้น
- ค่าอาหารและเครื่องดื่มตามรายการที่ระบุเท่านั้น
- น้ำหนักกระเป๋าเดินทาง น้ำหนักท่านละ 2 ใบ ใบละไม่เกิน 23 กก. ส่วนกระเป๋าใบเล็กอยู่ในความดูแลของ ท่านเอง น้ำหนักไม่เกิน 7 กก.
- ค่าประกันภัยการเดินทางต่างประเทศเงื่อนไขตามกรมธรรม์
- หัวหน้าทัวร์ผู้มีประสบการณ์นำเที่ยวคอยดูแลอำนวยความสะดวก ตลอดการเดินทางจำนวน 1 ท่าน
- น้ำดื่มบนรถวันละ 1 ขวด

เงื่อนไขการจอง

บริษัทฯ เรียกเก็บค่ามัดจำ 20,000 บาท ส่วนที่เหลือทั้งหมดชำระก่อนการเดินทาง 30 วัน หรือตามเงื่อนไข พิเศษทางบริษัทฯกำหนด (ทางบริษัทฯอาจมีการเรียกเก็บส่วนที่เหลือทั้งหมดก่อน 30 วัน อันเนื่องจากขณะที่ เดินทางนั้นถูกจองเต็มเร็วกว่าปกติ หรือจำเป็นต้องออกตัวเครื่องบิน เพื่อเลี่ยงการเก็บส่วนค่าธรรมเนียม เชื้อเพลิง และค่าภาษีสนามบินที่ทางสายการบินมีการเปลี่ยนแปลงโดยไม่จำเป็นต้องแจ้งให้ทราบล่วงหน้า)

อัตรานี้ไม่รวม

1. ค่าทำหนังสือเดินทางพาสปอร์ต
2. ค่าใช้จ่ายส่วนตัวนอกเหนือในรายการเช่นโทรศัพท์, ค่าช้อปปิ้ง, ค่าเครื่องดื่มและอาหารที่สั่งเพิ่มเติมจาก รายการที่ทางบริษัทฯจัดให้เป็นต้น

3. ค่าน้ำหนักกระเป๋าเดินทางในกรณีน้ำหนักเกินกว่าสายการบินกำหนดคือ ท่านละ 2 ใบ ใบละไม่เกิน 23 กก. ต่อท่าน
4. ค่าภาษีท่องเที่ยวหากมีการเก็บเรียกเพิ่ม
5. ค่าวีซ่าท่องเที่ยวญี่ปุ่น กรณีผู้เดินทางต่างชาติต้องขอวีซ่าญี่ปุ่น

เงื่อนไขการเดินทาง

บริษัทฯ ขอสงวนสิทธิ์ในการยกเลิกการเดินทาง กรณีมีผู้เดินทางต่ำกว่า 10 ท่าน โดยจะแจ้งให้ผู้เดินทางทราบล่วงหน้าก่อน 15 วัน การขอเปลี่ยนแปลงวันเดินทางหากผู้เดินทางมีความประสงค์จะขอเปลี่ยนแปลงวันเดินทาง สามารถทำได้โดยไม่เสียค่าใช้จ่าย ตามเงื่อนไขดังนี้

- ล่วงหน้าก่อนการเดินทาง 30 วัน ในช่วงปกติ
- ล่วงหน้าก่อนการเดินทาง 45 วัน ก่อนเดินทางในช่วงเทศกาลหรือ High Season (เทศกาลปีใหม่, ตรุษจีน, ตลอดเดือนเมษายน พฤษภาคม และเดือนตุลาคม)

ตัวเครื่องบิน

1. ในการเดินทางเป็นหมู่คณะ ผู้โดยสารจะต้องเดินทางไป-กลับพร้อมกัน หากต้องการเลื่อนวันเดินทางกลับท่านต้องชำระค่าใช้จ่ายส่วนต่างที่สายการบินเรียกเก็บ
2. การจัดที่นั่งของกลุ่ม เป็นไปโดยสายการบินเป็นผู้กำหนด ซึ่งทางบริษัทฯ ไม่สามารถเข้าไปแทรกแซงได้
3. กรณีลูกค้ายกเลิกการเดินทาง แต่ทางบริษัทฯ ได้ดำเนินการออกตั๋วไปแล้วนั้น ผู้เดินทางต้องรอ REFUND ตามระบบของสายการบินเท่านั้น และหากท่านไม่แน่ใจในวันเดินทางดังกล่าว กรุณาตรวจสอบกับเจ้าหน้าที่ฯ เพื่อยืนยัน ในกรณีที่ตัวเครื่องบินสามารถ ทำ Refund ได้หรือไม่ก่อนที่ท่านจะชำระเงินค่าตั๋วส่วนที่เหลือ
4. ในกรณีตัวแลกไมค์ หรือดำเนินการซื้อตัวเครื่องบินโดยไม่ใช้ตัวกรุ๊ป จำเป็นต้องรอการยืนยันการเดินทางจากทางบริษัทก่อนเท่านั้น หากลูกค้าออกตัวเครื่องบินโดยไม่แจ้งให้บริษัททราบล่วงหน้า บริษัทขอสงวนสิทธิ์ไม่รับผิดชอบต่อการใช้จ่ายหรือความเสียหายใดๆ ที่อาจเกิดขึ้นทั้งสิ้น

ค่าธรรมเนียมน้ำมันเชื้อเพลิงและค่าประกันวินาศภัยทางอากาศ

คิดตามอัตราที่ทางสายการบินปรับค่าธรรมเนียม ณ วันที่ล่าสุดที่มีการปรับค่าธรรมเนียมหากสายการบินมีการปรับขึ้นราคาในภายหลัง ถือเป็นค่าตั๋วส่วนเพิ่มที่ทางบริษัทฯ ขอสงวนสิทธิ์ในการเรียกเก็บตามความเป็นจริง ณ วันที่ออกตั๋ว

กระเป๋าและสัมภาระการเดินทาง

1. น้ำหนักกระเป๋าและสัมภาระเดินทาง สายการบินอนุญาตให้บรรทุกใต้ท้องเครื่องบินคือ ท่านละ 2 ใบ ใบละไม่เกิน 23 กก. (สำหรับผู้โดยสารชั้นประหยัด / Economy Class Passenger) หากสัมภาระมีน้ำหนักเกิน สายการบินมีสิทธิ์เรียกเก็บค่าธรรมเนียมเพิ่มได้

2. กระเป๋าใบเล็กที่สามารถนำขึ้นเครื่องได้อยู่ในความดูแลของท่านน้ำหนักไม่เกิน 7 ก.ก. และ มีความกว้าง+ ยาว+สูง ไม่เกิน 115 เซนติเมตร กว้าง ไม่เกิน 55 ซม. (22 นิ้ว) X สูง ไม่เกิน 40 ซม. (16 นิ้ว) X ลึก ไม่เกิน 25 ซม. (10 นิ้ว)
3. ในบางรายการทัวร์ที่ต้องเดินทางด้วยสายการบินภายในประเทศ หรือสายการบินอื่น น้ำหนักของกระเป๋า อาจถูกกำหนดให้ต่ำหรือสูงกว่ามาตรฐานได้ ทั้งนี้ขึ้นอยู่กับข้อกำหนดของแต่ละสายการบิน ซึ่งผู้เดินทาง สามารถตรวจสอบได้จากพนักงานขายด้วยตัวเอง

กรณียกเลิกการเดินทาง

1. กรณีแจ้งยกเลิกการเดินทางล่วงหน้าก่อน 30 วัน บริษัทขอสงวนสิทธิ์ หักค่าใช้จ่ายที่เกิดขึ้นจริง อาทิ ค่ามัดจำ ตัวเครื่องบิน ท่านละ 10,000 บาท
2. กรณีแจ้งยกเลิกการเดินทางล่วงหน้าก่อน 15 วัน คิดในอัตราร้อยละ 50 ของเงินค่าบริการ และหักค่าใช้จ่ายที่เกิดขึ้นตามจริง
3. กรณีแจ้งยกเลิกการเดินทางล่วงหน้าก่อนน้อยกว่า 15 วัน ไม่คืนเงินค่าบริการ
*** หมายเหตุ ค่าใช้จ่ายที่เกิดขึ้นจริง ได้แก่ ค่าธรรมเนียมการจองวีซ่า ค่ามัดจำบัตรโดยสารเครื่องบิน และ ค่าใช้จ่ายอื่นๆที่จำเป็น ***